



# MOTORCYCLE

## CATALOGUE 2026

LABO CARROZZERIA by Carrozzeria Japan Co.,Ltd.

## 選ばれる理由は、勝利の歴史にある

オーリンズは 1976 年、ケント・オーリンによって「オーリンズレーシング AB」として創業されて以来、数多くのチームやライダーからオーリンズ製品は選ばれてきました。オーリンズ製サスペンションを装着した車両たちは長い歴史の中で、着々と世界選手権タイトルを積み上げていったことが大きな理由のひとつです。

創業からわずか 2 年後の 1978 年に世界モトクロス GP 250cc の王者に輝いたことに始まり、その後 1983 年には世界ロードレース GP 250cc、1991 年ロードレースの最高峰、GP 500cc クラスでチャンピオンに輝きます。

そして現在の MotoGP マシンに搭載されるオーリンズが誇る TTX テクノロジーへと進化を遂げてきました。レースで培った技術を STX テクノロジーをはじめとした市販車用ラインナップにフィードバックすることで、ストリートライダーからの信頼と支持を得てきたのです。

レースから得たデータや経験をもとに、さらなる妥協なき開発姿勢から生み出されるオーリンズ製品が、皆様のオートバイライフをよりエキサイティングなものに変えていくことでしょう。

これからもオーリンズは、世界をリードするサスペンションメーカーとして、最高のショックアブソーバーをご提供してまいります。



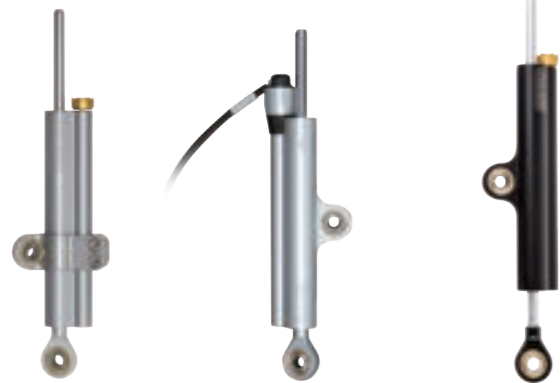
# FRONT END PRODUCTS



ライダーは全神経を集中し、路面のコンディション、タイヤのグリップ、そしてマシンの挙動を絶えず感じながら、繊細かつ大胆なアクセル・ブレーキ・ステアリング操作でマシンをコントロールします。ハンドリングをより安定させ軽快な操作を行えるよう路面からの外乱や振動を低減するなど、不要な挙動を抑え、どんな状況でもより安定したライディングを可能にするのがここにあるフロントエンド製品群です。オーリンズの哲学と世界のTOPを争うシビアな環境下での勝利から学んだノウハウが、類い希な高剛性、極限の低フリクションなどポテンシャルの向上に活かされ、丹念に磨き上げられたゴールドアルマイトの輝きが所有する喜びを満たしてくれるでしょう。

## STEERING DAMPER

掲載ページ P20



SD SD EC SD BLACKLINE

## SPRING

掲載ページ P20



FRONT FORK SPRING

## FLUID

掲載ページ P20



FLUID

## FRONT FORK

掲載ページ P8-9



FGR 400 FGR 300 FGR 250 FGRT 200 FGRT 300

Use for Racing only

Use for Racing only

Use for Racing only

## CARTRIDGE KIT

掲載ページ P12-13



FKR 100/200 FKA 100 FKS 200 FGK 200 FKS 500

Use for Racing only

## TOP CAP & SPRING KIT

掲載ページ P12-13



FSK 100

## DUMPING KIT

掲載ページ P12-13



FDK 100

## RWU FRONT FORK

掲載ページ P10-11



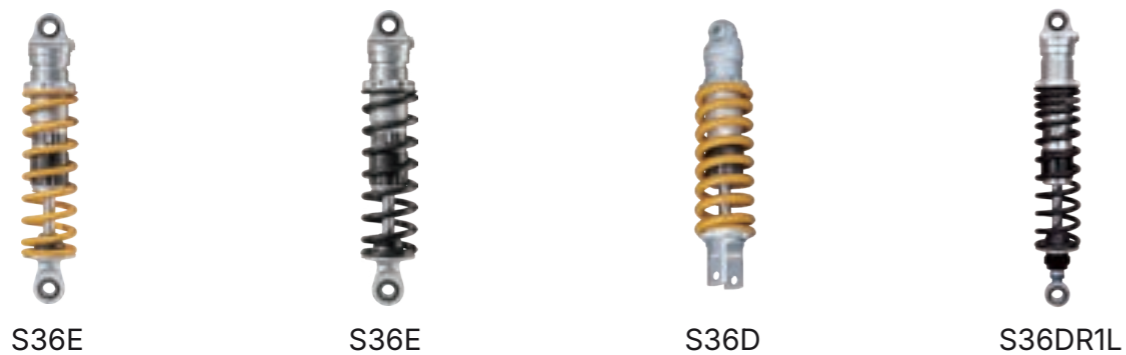
FGRT 300 ADVENTURE FORK USD 43 UNIVERSAL FORK RWU 43mm FRONT FORK

# SHOCK ABSORBER



サーキットからワインディング、街乗りまでオーリンズのショックアブソーバーを装着すればあなたのバイクはさらに進化を遂げます。スプリングやシリンダー、ピストン等、構成パーツひとつひとつの素材や精度に気を配り、コストよりも精度を重視した造りがフリクションを排除し、高い衝撃吸収性や理想的な減衰特性を生み出します。その適応もスーパースポーツはもちろん、ストリートファイター、アメリカン、さらにはミニバイク用へも拡充されています。オーリンズのショックアブソーバーが快適性と走行性能を高次元で両立させ、サーキットからストリートユースなどさまざまなライダーの要望を足元から支えます。

## TYPE STX 36 掲載ページ P18-19



## 掲載ページ P18-19



## GRAND TWIN 掲載ページ P18-19      LEGEND TWIN 掲載ページ P18-19      TYPE STX 36H 掲載ページ P16-17



## TYPE TTX 36 掲載ページ P14-15      TYPE TTX39 掲載ページ P14-15      TYPE STX 46 掲載ページ P16-17



## TYPE STX 46 掲載ページ P16-17      TYPE STX 46H 掲載ページ P16-17



## TYPE STX 46H 掲載ページ P16-17      TYPE STX 46P 掲載ページ P16-17

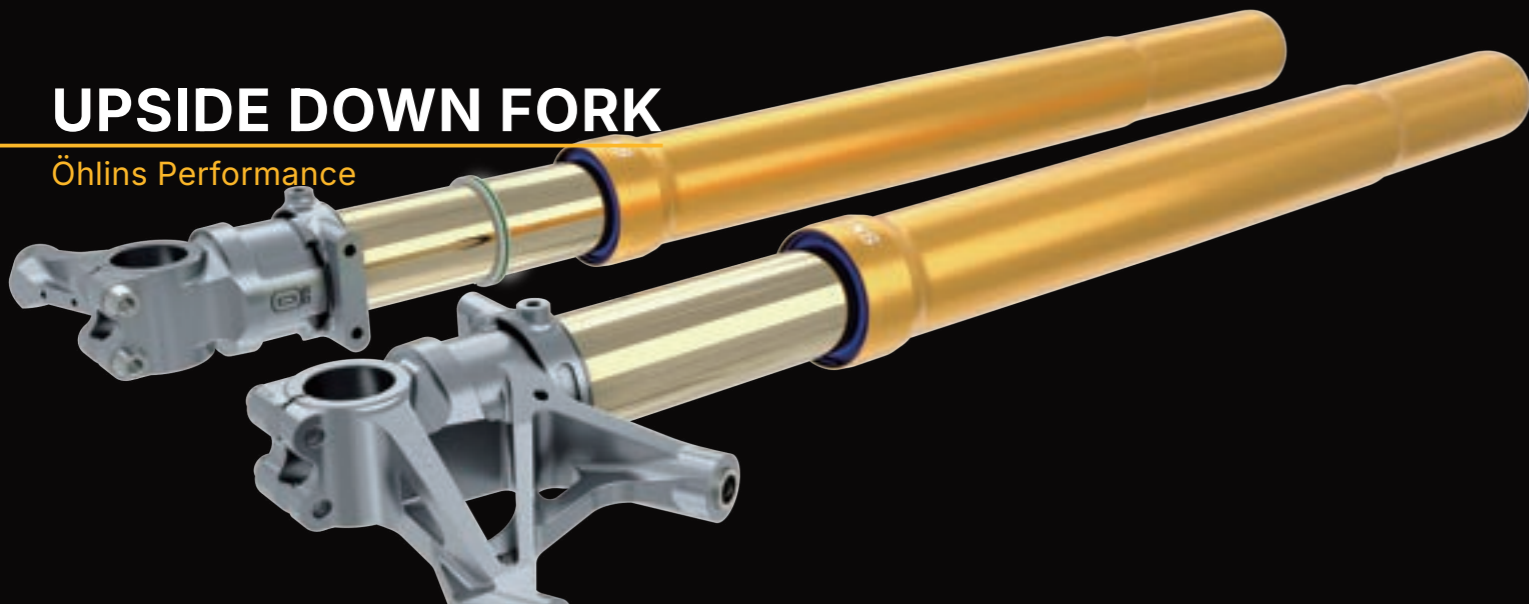


## BLACKLINE 36 掲載ページ P18-19      BLACKLINE 46 掲載ページ P16-17



# UPSIDE DOWN FORK

Öhlins Performance



## 最高峰のレーシングフォーク

世界のトップエンドで高いシェアを誇るオーリンズが、その活動で得たノウハウを即座にフィードバックさせているのがこの“FGR”です。コストを惜しまず徹底して高精度に造り上げられた結果生まれるしなやかな衝撃吸収性や路面追従性は最高峰を知るからそのもの。スーパーバイクで勝ちたい人に贈るレース専用のフロントフォークです。



### Road Racing FORK FGR400

Use for Racing only

レースに勝つことだけを命題にアップデートを重ねるオーリンズ・アップサイド・ダウンのマスターピース。フロントフォークエンジニアリングが到達した最高峰です。

- TTXテクノロジー
- スプリング加圧式
- 高剛性アウターチューブ
- 46mmインナーチューブ
- 低フリクション



### Road Racing FORK FGR300

Use for Racing only

レースに勝つことだけを命題にアップデートを重ねたガス加圧式のトップモデル

- TTXテクノロジー
- ガス加圧式
- 高剛性アウターチューブ
- 43mmインナーチューブ
- 低フリクション



### Road Racing FORK FGR250

Use for Racing only

スプリング加圧式TTXカートリッジを内蔵した最新レーシングフォークです。使われているFKRレーシングカートリッジは、全調整機構をトップキャップ部に集約。迅速なピットワークをサポート。マイクロポリッシュ仕上げインナーチューブはさらなる低フリクションを実現。ボトムエンドはデザインを一新し、軽量化と高剛性を実現しています。

- TTXテクノロジー
- スプリング加圧式
- 43mmインナーチューブ
- 新デザイン
- 低フリクション



## NIXカートリッジ搭載モデル



NIX(ワンウェイカートリッジ)は、減衰力方向を左右で独立させたオーリンズ独自のテクノロジーです。シンプルな構造により、フリクションの軽減と軽量化を実現。ワイドレンジ、正確な伸び側・圧側減衰力/プリロード調整を持ち、それらをトップキャップ部に集約することによりライダーにとって非常にアジャストしやすい設計になっています。



### FGRT 300 Blackline

ドゥカティ・ディアベル用に開発された独自の48mmフロントフォークは、カスタムビルダーに人気のあるオプションです。アグレッシブで重厚なルックスの中に、最新NIXテクノロジーによるパフォーマンスが息を潜めています。減衰力は片方の脚のリバウンドと、他方の脚のコンプレッションで簡単に調整できます。これらはプリロード調整同様トップキャップ上にあります。

- NIXテクノロジー
- フルアジャスタブル
- 48mmインナーチューブ

### FGRT 200 Series

- NIX30カートリッジ
- 43mmインナーチューブ
- 一体化された鍛造ボトムパーツ
- 重量バランスを最適化
- 一部モデルにブラック/ゴールド2色のアウターチューブを設定

### USD 43 UNIVERSAL FORK

- アップデートしたユニバーサルモデル
- 2色のアウターチューブを設定
- NIX30カートリッジ
- 43mmインナーチューブ

ストローク	120 mm
全長	800 mm
アッパーランプ径	50 mm
ロアーランプ径	54 mm
ホイールアクスル径	32 mm
スプリングレート	8.5N/mm

### ADVENTURE FORK

- NIX30アドベンチャーカートリッジ
- ゴールドアウターチューブ
- フルアジャスタブル
- 48mmインナーチューブ

# RIGHT WAY UP FORK

Öhlins Performance



## 磨き込まれた正立フォーク

直進安定性や旋回性に大きく関与するフロントフォークの変更はハンドルに直結する部分だけに操作性向上を体感しやすく、故に乗り味の印象に大きく左右します。

このRWUフロントフォークのカートリッジにはFGRT200シリーズ、FGKカートリッジなど、倒立用として実績のあるワンウェイカートリッジ(NIX25)採用。

完全に独立した伸び側・圧側減衰力調整とヘッド部に集約した調整群は、TTXテクノロジーと同じ思想が貫かれています。

この様に惜しみなく最新テクノロジーを注ぎ込み、倒立フォーク並みの高い剛性と、オーリンズの中でも最少レベルの低フリクションを実現しました。

ハンドリングをより安定させ、軽快な操作を行えるよう路面からの外乱や振動を低減するなど、不要な車両の挙動を抑え、どんな状況でもより安定したライディングを可能にし、バイクの基本機能である「走る、曲がる、止まる」をワンランク上に磨き上げるフロントフォークです。

NEW COLOR

新色登場

C combi



GD

BK



### NIXカートリッジ

伸び側を右、圧側を左(ライド中のライダー視点)に完全分離独立させたワンウェイカートリッジを採用。倒立フォークのパフォーマンスを支えるコアテクノロジーが、初めて正立フォークに移植されました。

### アウターチューブ

より深い嵌合長を得るためアクスルブラケット部のデザインにもこだわり、滑らかな動作と高剛性を実現しました。インナーチューブとのダストシールにはガーテースプリングを設け、耐ダスト性能と耐久性を向上。

### トップキャップ

キャップボルトはイニシャル調整に伴うストローク変動を起こさない新構造。デザインは倒立用をモチーフにφ43mmインナーチューブ径に落とし込んでいます。

### スプリング&ガイド

幅広いスプリングレート要求に対処するため、倒立用と同じスプリングを使用。新たに樹脂製スプリングガイドを新設。インナーチューブとの接触を防ぎ、フリクション低減、静粛性向上、オイル劣化の改善に寄与。



### インナーチューブ

倒立フォーク用に開発された低フリクション仕様を採用。従来品に対し、マイクロコンパウンドによる研磨工程を追加し、さらなる低フリクション化を実現しています。

### ボトムブラケット

NIXカートリッジ採用により、シンプルかつ軽量化を実現。調整群はトップキャップに集約化。直感的でわかり易い調整機能です。また入念な鍛造部材切削加工により、アクスル周りを高剛性化。

### トップアウトスプリング

従来はシリンダーとインナーチューブ先端で制限していた伸切り規制をカートリッジ側に設けたトップアウトスプリングに移行。当たりの柔らかいスムーズな伸切り特性を得ています。

### フィニッシュワーク

高品位アルマイト仕上げのエクステリアは、ゴールドとブラックの2色展開。トップキャップとボトムブラケットは、チタニウムグレー仕上げとし、ロゴマークはレーザー刻印仕様です。

- FGRT200など、倒立用として実績のあるNIX25(ワンウェイカートリッジ)採用。
- 完全独立したワイドレンジ伸び側20段、圧側20段減衰力調整をトップキャップに集約。
- 機能美を追求した倒立フォークと共通デザインのトップキャップ。
- MAX15mmまでのプリロード調整機能は、ストローク長に影響しません。
- アクスルの高剛性化を達成したボトムブラケット。φ25までのアクスルに対応。
- 高剛性アルミ材を切削加工し、別体式としたキャリア/フェンダーブラケット。
- 7.0~11.5 N/mmまで、10種類のセットアップスプリングをオプション設定。
- カスタムイメージが広がる、ブラックとゴールドの2カラーバリエーションを設定。

### OPTION SPRING ■ オプションスプリング 7.0 ~ 11.5 (N/mm) 0.5N/mm刻み

標準搭載のスプリングは、入念な実走行テストをもとにバネレートを選定していますが、ライダーの装備体重が70kgから大きく異なる場合や、サーキットでのハードライディングに対応させるため、0.5N/mm刻みで10種レートのオプションスプリングを設定しています。

#### ■ ベーシックモデルもラインナップ

品番(カラー)	全長	標準スプリングレート	税込価格	備考
FS 650G (ゴールド)	800mm	8.5N/mm	¥258,500	
FS 650B (ブラック)	800mm	8.5N/mm	¥275,000	スペックはXJR1300に準じています。
FS 650C (コンビ)	800mm	8.5N/mm	¥269,500	
FS 651G (ゴールド)	770mm	9.5N/mm	¥258,500	
FS 651B (ブラック)	770mm	9.5N/mm	¥275,000	スペックはZRX1200に準じています。
FS 651C (コンビ)	770mm	9.5N/mm	¥269,500	
FS 652G (ゴールド)	800mm	10.0N/mm	¥258,500	
FS 652B (ブラック)	800mm	10.0N/mm	¥275,000	スペックはCB1300に準じています。
FS 652C (コンビ)	800mm	10.0N/mm	¥269,500	
FS 654G (ゴールド)	815mm	8.5N/mm	¥275,000	
FS 654B (ブラック)	815mm	8.5N/mm	¥291,500	スペックはZEPHYR1100に準じています。
FS 654C (コンビ)	815mm	8.5N/mm	¥286,000	

※ベーシックモデルはフォーク本体のみでブラケット、カラー等は一切付属しません。注文の際は必ずご確認ください。

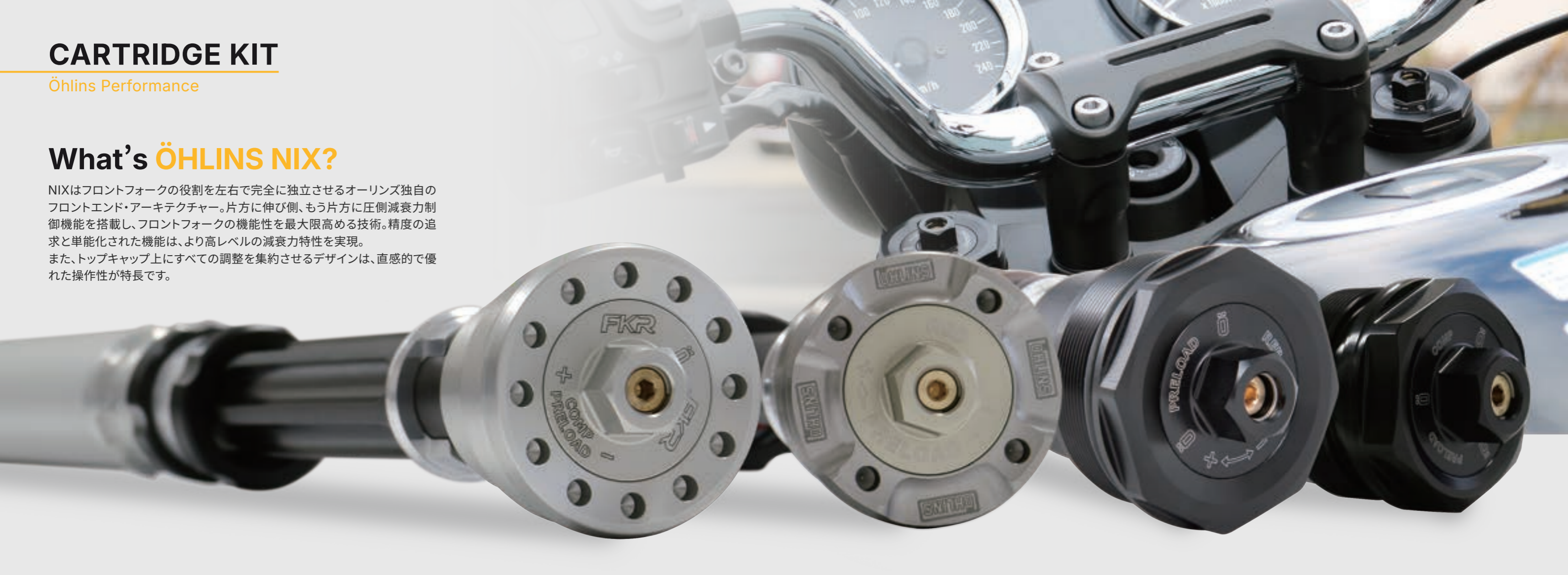
※通常モデルは22ページ以降のメーカー別価格表をご覧ください。

# CARTRIDGE KIT

Öhlins Performance

## What's ÖHLINS NIX?

NIXはフロントフォークの役割を左右で完全に独立させるオーリンズ独自のフロントエンド・アーキテクチャー。片方に伸び側、もう片方に圧側減衰力制御機能を搭載し、フロントフォークの機能性を最大限高める技術。精度の追求と単能化された機能は、より高レベルの減衰力特性を実現。また、トップキャップ上にすべての調整を集約させるデザインは、直感的で優れた操作性が特長です。



## オーリンズ カートリッジ キットが 美しさとしなやかさを宿らせる

フロントフォークの性能はカートリッジで決まると言っても過言ではありません。

純正サスペンションの内部構造をまるごと交換し最新の倒立フォークに迫る、パフォーマンスを手に入れる、これがオーリンズのカートリッジキットです。

軽さと精度を両立したカートリッジキットが路面変化に柔軟に対応しながら運動性能を最大に発揮。

高いトラクション性能と操縦安定性を抜群のコストパフォーマンスで得ることができます。

純正フォークには無い細かな調整機能があなたの好みのセッティングを可能にし、大幅に乗り心地の向上を感じることができます。

### FKR Cartridge kit

Use for Racing only



ワークス・オーリンズ直伝のスプリング加圧式レーシングカートリッジキット。ハイエンドマシンのパフォーマンスを余すところなく引き出す最精鋭カートリッジキット。

- TTXテクノロジー
- スプリング加圧式
- 重量配分を最適化
- 伸び側減衰力調整20段
- 圧側減衰力調整20段
- 無段階プリロード調整
- 減衰力調整レンジをワイド化
- スプリング同梱 (3レート)

### FGK Cartridge kit



600〜リッタークラスのハイパースポーツに適合するハイパフォーマンスカートリッジキット。ÖHLINS FGRT200シリーズで採用されているNIX30カートリッジと同等品です。

- NIX30システム
- 各調整機能を集約したトップキャップデザイン
- 伸び側減衰力調整20段
- 圧側減衰力調整20段
- 無段階プリロード調整
- 専用スプリング別売

### FKS / FKA Series NIX30 Street Cartridge kit



FGRT200シリーズ倒立フォークに搭載されているNIXカートリッジをベースにFKSはストリートモデルに、FKAはアドベンチャーモデル向けに仕上げています。

- NIX30システム
- 各調整機能を集約したトップキャップデザイン
- 伸び側減衰力調整20段
- 圧側減衰力調整20段
- 無段階プリロード調整
- 専用スプリング別売

### FKS Cartridge kit



スポーツとコンフォートの融合を高いレベルで実現したストリート用カートリッジキット。インストールすることで調整機能が増えるだけでなく、フォーク自体の剛性も向上させ、スムーズなストロークに大きく貢献します。

- NIX22システム
- 各調整機能を集約したトップキャップデザイン
- 伸び側減衰力調整20段
- 圧側減衰力調整20段
- 無段階プリロード調整
- 専用スプリング別売

## MONKEY 125、GROM/MSX 125、DAX 125のフロントエンドをレーシングパフォーマンスにアップグレード。



### FRONT FORK DAMPING KIT

HONDA MONKEY 125 (2018-21)  
GROM/MSX 125 (2013-25)  
DAX 125 (2022-23)

- ・伸び側/圧側機能を左右に独立させたNIX仕様。
- ・標準レートスプリングの他にハイレート専用スプリングを同梱
- ・専用デザイントップキャップ
- ※当製品にはプリロード及び減衰力調整機能はございません。



当製品の組込には高度な技術と専門知識が必要なため、販売店を限定しています。また製品単体でのお渡しはできません。必ず販売店にてフロントフォークに組込後のお渡しとなります。

## フロントトップをオーリンズに。



### FRONT FORK TOP CAP & SPRING KIT FSK Series For Middle Class

純正フロントフォークでは省略されている、スプリング・プリロード調整機能を搭載したオーリンズ製トップキャップです。正確な作動とヘタリの少なさで定評のあるオーリンズ・フォークスプリングと専用カラーを組み合わせたキットです。

※一部、プリロード調整機能が無いモデルがございます。

# TTX TECHNOLOGY

Öhlins Performance



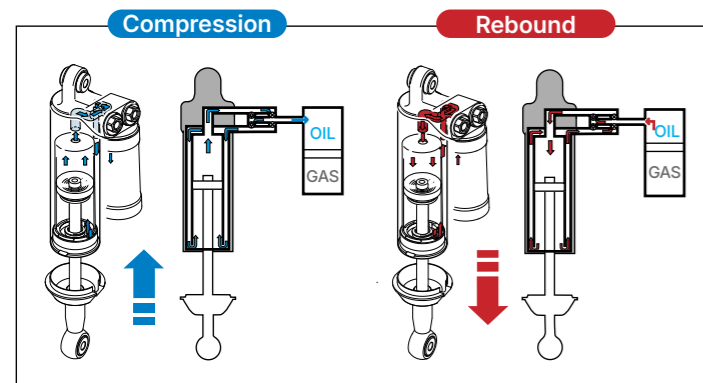
## 画期的なテクノロジーが モーターサイクルの能力を引き出し、 最高に快適な乗り心地を提供します。

TTXはMotoGPマシンにも搭載されるオーリンズの誇るテクノロジー。現在、幅広いレースカテゴリーに対応しており国内外のレースシーンにおいて高い装着率を誇ります。

レーシングマシンに装着されるショックアブソーバーは、キャビテーション(オイルの中で泡立ちが発生し、本来の減衰力が発揮できない現象)、フリクション(減衰力以外の抵抗)、伸び側と圧側での減衰力調整の干渉といった問題を抱えていました。これに対しTTXテクノロジーはオイルが還流する構造を採用することでキャビテーション問題を一気に解決、かつフリクションを低減させる特徴を持っています。

さらに伸び側と圧側とで独立したオイル通路を設定し、それぞれに減衰力調整機構を搭載することで、互いの減衰力特性に干渉しないセッティングを実現しています。

究極とも言えるTTXテクノロジーは最高峰で戦うライダーの厳しいセットアップリクエストに対し、現場で素早く正確に対応できます。そして常に最高のパフォーマンスを獲得するために、ピストンサイズやボディー形状・減衰力調整機構の進化を続けています。オーリンズが誇る最高峰サスペンションテクノロジーの結晶、それがTTXです。



## TTX function

- キャビテーションリスクからの解放
- 新開発のピストン・ピストンリング・バルブにより多くのフィードバックインフォメーションと優れたレスポンス
- 伸び側/圧側、他方向に影響を与えない減衰力調整機構
- ワイドレンジかつリニアに変化する減衰力調整。新ダイヤルデザインによりツール不要で調整可能
- 油圧式プリロード調整搭載(一部モデルはネジ式)



- シルバーは伸び側、ゴールドは圧側の減衰力調整ダイヤル。お互いに他方には干渉せず、独立して機能します。TTXの場合、減衰力発生機構は減衰力調整機構を兼ねています。

## TTX GP

For YAMAHA YZF-R6  
YA 469 Type T36PR1C1LB

TTX TECHNOLOGY



## TTX GP

For SUZUKI  
GSX-R1000 / R1000R  
SU 468 Type T36PR1C1LB

TTX TECHNOLOGY

## TTX 39

For KAWASAKI  
ZX-14R / ZZR 1400  
KA 128 Type T39PR1C1S

TTX TECHNOLOGY

# SINGLE SHOCK ABSORBER

Öhlins Performance



## レースで培った精度・性能。 全てにおいてオーリンズは最高の パフォーマンスを発揮します。

モトクロス用リアショックからその歴史がスタートしたオーリンズ。ファーストオーリンズと呼ばれる初期モデルから、オーリンズには廉価モデルという位置付けは存在しません。すべての製品が1/1000mm単位で突き詰めた高精度&世界最高峰の低抵抗を追求したショックアブソーバーです。オーリンズを装着することにより、加速時の推進力、減速時の安定性、コーナリングの制御感が向上します。レースで勝つための性能は公道においても安全性を向上させ、運転の楽しさを再発見させてくれます。スクーターからツアラー、ハイパススポーツまで幅広いラインナップ。レースの世界で磨かれたショックアブソーバーが愛車のポテンシャルを最大限に引き出します。



### Type S46PR1C1S

レスポンスに優れた別体式リザーバータンクを備えたピギーバックスタイル。伸び側/圧側減衰力調整、油圧リモートスプリングプリロード調整搭載。

40-steps Rebound adj.  
20-steps Compression adj.  
Piggyback type Reservoir tank  
Hydraulic pre-load adj.



### Type S46HR1C1LS

ホース式リザーバータンクを備えた加圧式シングルチューブショックのフルアジャスタブル仕様。

40-steps Rebound adj.  
20-steps Compression adj.  
Hose type Reservoir tank  
Hydraulic pre-load adj.  
Height adj.

### Type S46PR1C2LS

別体式リザーバータンクを備えたピギーバックスタイル。伸び側減衰力調整、2ウェイ圧側減衰力調整、油圧リモートスプリングプリロード調整、全長調整搭載。

40-steps Rebound adj.  
20-steps Compression adj. (2way)  
Piggyback type Reservoir tank  
Hydraulic pre-load adj.  
Height adj.



### Type S46ER1/DR1

46mmピストンを内蔵したシンプルシングルショック。伸び側減衰力調整、ネジ式スプリングプリロード調整機構搭載。DR1はフリーピストン内蔵ド・カルボンタイプ。

40-steps Rebound adj.  
Pre-load adj.



### Type S46ER1S/DR1S

ER1/DR1のシンプルシングルショックに、油圧リモートスプリングプリロード調整を搭載。

40-steps Rebound adj.  
Hydraulic pre-load adj.



### Type S46ER1/DR1 Blackline

46mmピストンを内蔵したシンプルシングルショックのブラックラインシリーズ。伸び側減衰力調整、ネジ式スプリングプリロード調整機構搭載。DR1はフリーピストン内蔵ド・カルボンタイプ。

40-steps Rebound adj.  
Pre-load adj.



### Type S46ER1L/DR1L Blackline

ER1/DR1に車高調整機能を搭載しています。

40-steps Rebound adj.  
Pre-load adj.  
Height adj.



### Type S46HR1C1

搭載場所を制約しないホース式リザーバータンクを備えた加圧式シングルチューブスタイル。伸び側/圧側減衰力調整、ネジ式スプリングプリロード調整機構搭載。

40-steps Rebound adj.  
20-steps Compression adj.  
Hose type Reservoir tank  
Pre-load adj.

### Type S46PR1C1L Blackline

46mmピストンを内蔵したピギーバックタイプショックのブラックラインシリーズ。全ての調整機能を搭載したフルアジャスタブルショックです。

40-steps Rebound adj.  
20-steps Compression adj.  
Pre-load adj.  
Height adj.

# TWIN SHOCK ABSORBER

Öhlins Performance



## バイクとの一体感を感じながら操る喜び

オーリンズ創業からの礎、その後のレースで快進撃を続け伝説となった伝統のツインショック。当時はまだモノショックの技術は確立されておらず、バイクのサスペンションはツインショックでした。すなわち、ツインショックを極める事はレースで勝つ上で絶対に必要な事だったのです。現在でも左右にセパレートされたショックが車体を支える姿は、私達がイメージする最もバイクらしいシルエットではないでしょうか。近年、高性能サスペンションの代名詞がモノショックに移った今もオーリンズはツインショックの進化の手を止めることはありません。ジャパンプロデュースで進化を遂げたツインショックはモノサスと同様の装備があらゆる動きに細かく対応。トラクションがしっかりと路面を掴み、メリハリのあるライディングに応じてくれます。



グランドツインとレジェンドツインの違いについて

基本的にS36PR1C1Lの同タイプ形状ですが細部において下記のような違いがあります。

	Grand Twin	Legend Twin
圧側減衰力調整(段数)	20	4
リザーバータンク径(mm)	49	44
マウント形式	ピロボール	焼結ブッシュ

### Type S36PR1C1L Grand Twin

オーリンズツインショックのハイエンドラインです。別体式リザーバータンクを備えたフルアジャスタブルショック。ガスとオイルを隔離するフリーピストンを大容量リザーバータンクに内蔵。性能が不安定になるキャビテーション、エアレーションを防止すると共に、高い熱放散性を誇ります。プリロード調整はシンプルなネジ調整式。(一部モデルを除き、イエロースプリングの他に、ブラックスプリングが選択できます。)

30-steps Rebound adj.  
20-steps Compression adj.  
Piggyback type Reservoir tank  
Pre-load adj.  
Height adj.

### Type S36PR1C1L Legend Twin

すべての調整機構を備えた新世代ツインショック。エンドアイ部に伸び側30段階減衰力調整機構、リザーバー連結部に圧側4段階減衰力調整機構を搭載。スプリング・プリロード調整はシングルスクリュータイプ。さらに車高調整機構を装備。(一部モデルを除き、イエロースプリングの他に、ブラックスプリングが選択できます。)

30-steps Rebound adj.  
4-steps Compression adj.  
Piggyback type Reservoir tank  
Pre-load adj.  
Height adj.



### Type S36PR1C1L BLACKLINE

ビギーバックスタイルのフルアジャスタブルツインショックです。フリーピストンを介して、ガス加圧しているド・カルボンタイプ。エンドアイ上部に伸び側減衰力調整、リザーバータンク上に圧側減衰力調整、全長調整機構を搭載しています。クローム仕上げのスーパーフィニッシュシングロッドとブラックスプリングの美しいコントラスト仕上げです。

30-steps Rebound adj.  
20-steps Compression adj.  
Piggyback type Reservoir tank  
Pre-load adj.  
Height adj.



### Type S36E/S36D BLACKLINE

あえて減衰力調整機構を持たないミニマル仕様ブラックライン。シンプルライフを信条とするライダーには最適のチョイスです。ライダーヘッド部にレーザー刻印によるロゴマークを施しています。S36Eはエマルジョンタイプ。S36Dは加圧式フリーピストン内蔵タイプです。

Pre-load adj.



### Type S36DR1L

ガスとオイルを分離するフリーピストンをシリンダー内に収めたツインショック。エンドアイ上部に伸び側減衰力調整ダイヤル、車高調整機構を搭載。スプリングプリロード調整はネジ式。

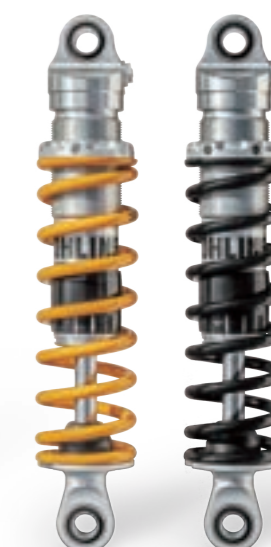
30-steps Rebound adj.  
Pre-load adj.  
Height adj.



### Type S36P

別体式リザーバータンクを備えた、オーリンズ伝統のビギーバックスタイル。キャビテーション、エアレーションを防止し高い熱放散性を誇ります。ネジ式スプリングプリロード調整機構搭載。

Piggyback type Reservoir tank  
Pre-load adj.



### Type S36E

最もコンベンショナルなツインショック。オーリンズに共通する減衰力発生機構は、最もポテンシャルの高い多段階層円板バルブ方式で、低速域から高速域まで正確で安定した減衰力を発揮します。ネジ式スプリングプリロード調整を搭載。

Pre-load adj.

## STEERING DAMPER

サスペンションの世界で最もコンペティティブな領域に身を置くオーリンズが創ったステアリングダンパー。ロードレースでは、ナンバーワンの装着率を誇る真正正銘のワークスパーツです。ライダーの意志を忠実に路面に伝え、かつキックバックを最小限に抑えるため、画期的なオイル還流式大容量ツインチューブ構造を採用。オーリンズサスペンション同様、他に例を見ないスムーズなビギニング特性を実現しています。ストロークの異なる6タイプの汎用シリーズと、車種専用マウンティングパーツを徹底した品質管理のもと、オーリンズが仕上げた、完全ボルトオンキットをご用意しています。



- スルーロッド加圧オイル還流方式
- 車種専用設計
- 完全分解設計/オーバーホール可能
- 16段階減衰調整

## FORK SPRING KIT

ワインディングからサーキットまで、幅広くスポーツ走行を楽しめるよう車種別専用設計を施したフロントフォークスプリングキットです。オーリンズ製フロントフォークスプリングは、すべてシングル(リニア)レート仕様で、ヘタリの少ない高い耐久性を持ち、ブレーキフィードバックを含め、コントロール性に優れています。オーリンズリアショックと同時装着で、さらにセッティングの幅を広げます。当キットをインストールする際はオーリンズフロントフォークフルードをご使用ください。



- シングルレート
- 車種専用設計
- 高耐久性

## FRONT FORK FLUID

フロントフォークの血液とも言われるフォークフルードには安定した減衰力の発生、メタル類の潤滑、そして内部温度上昇の低減などの性能が高い次元で要求されます。

オーリンズはこれらの性能向上のため、長年フォークフルードの研究を続け、その成果はMoto GPを始めとする数々のレースシーンで実証してきました。オーリンズ・フォークフルードは、泡立ち・泡切れに極めて強く、あらゆる条件下で安定した減衰力を発生させる厳しい条件をクリアしています。

オーリンズのフロントフォークフルードは車両メーカーを問わず、小型車から大型車まで、様々な車種に採用されているフリーバルブタイプフロントフォーク、スーパースポーツやメガスポーツなどに採用されている高性能カートリッジタイプフォークまで、レースシーンからストリートまで幅広く対応しています。専門サスペンションメーカーが開発した専用用品を是非、お試しください。



### ÖHLINS Front Fork / Suspension Fluid

グレード	43R&T (No.5)	No10	No.20
品番	1309-01	1314-01	1316-01
cSt (40°C)	19,0	40,0	98,0
価格(税込)	¥5,830	¥5,830	¥5,830
容量	1L	1L	1L

### フロントフォーク タイプ別オイル粘度対応表

フォークタイプ	43R&T (No.5)	No10	No.20
カートリッジタイプ	●	●	
フリーバルブタイプ		●	●
オーリンズ製フォーク(43R&T, 正立, OEM)	●		
オーリンズ製レーシングフォーク(FGKカートリッジキット)	●		

## オーバーホールと仕様変更について



オーリンズは高い部品精度によって低フリクションを実現し、優れた減衰力特性を發揮します。しかしながら、どんな高性能のショックアブソーバーであっても、長期間の使用による摩耗や劣化から逃れることはできません。オーリンズは完全組立式であり、長期間酷使された場合でもオーバーホールにより新品同様の性能に回復することが可能です。ラボ・カロッツェリアは国内最大規模のサービスセンターとして、オーリンズ社の技術講習を履修した専任スタッフにより作業を行っております。安全性を確保し、常に最高のパフォーマンスを堪能するためにも定期的なオーバーホールをお勧めします。

### 二輪用オーリンズ・オーバーホール基本料金/インターバル

リアショック (シングルタイプ)	¥27,500 (税込)	走行1万~2万kmまたは2年毎
リアショック (ツインショックタイプ)	¥44,000 (税込)	走行1万~2万kmまたは2年毎
フロントフォーク ※レース用はお問合せください。	¥66,000 (税込)	走行1万~2万kmまたは2年毎
ステアリングダンパー (全商品)	¥22,000 (税込)	走行1万km毎

- 上記オーバーホール料金にはサスペンションフルード交換、窒素ガス充填、オイルシール、テフロンバンド、スライドメタル交換が含まれます。損傷等で他の交換パーツが必要な場合、別途実費を申し受けます。注) YAMAHA XJR400/1200/1300に装着の純正OEM品は、商品に以下の刻印がされているXJR1200のみオーバーホール可能です。(左側 YA5230 右側 YA5220)
- ※) OEM装着のオーリンズ製品に関しましては、車両を購入された販売店へお問い合わせください。

### モーターサイクル用オーリンズ・仕様変更

- 荷重や用途変更等による調整範囲を超える減衰力特性等、仕様変更をご希望の場合は、事前に料金・部品代等をお問い合わせください。

## Öhlins Goods

### ステッカー

品名	品番	サイズ W×H	価格(本体価格)
クリアステッカー 黒	0191-011	150×31mm	¥660 (¥600)
クリアステッカー 青	0191-02	72×31mm	¥330 (¥300)
クリアステッカー 青	0191-03	62×26mm	¥330 (¥300)
クリアステッカー 青	0191-06	46×18mm	¥330 (¥300)
Öクリアステッカー 白/黒	0191-21	60×65mm	¥770 (¥700)
Öクリアステッカー 白/黒	0191-22	60×46mm	¥660 (¥600)
TTXクリアステッカー	0191-24	45×25mm	¥440 (¥400)
ステッカー 黒	0191-31	52×23mm	¥660 (¥600)
クリアステッカー 白	0191-32	60×23mm	¥440 (¥400)
クリアステッカー 青	0191-33	60×23mm	¥440 (¥400)
Ö STXクリアステッカー 黒	0191-41	60×65mm	¥880 (¥800)
Ö STXクリアステッカー 黒	0191-42	60×46mm	¥880 (¥800)
クリアステッカー 黒	0191-48	35×14mm	¥330 (¥300)
TECHNOLOGY INSIDE	0191-49	ø30mm	¥440 (¥400)
Ö クリアステッカー 黒	0191-55	100×50mm	¥1,760 (¥1,600)
ÖHLINSステッカー	0192-01	125×47mm	¥440 (¥400)
ÖHLINSステッカー	0194-06	600×230mm	¥2,750 (¥2,500)
レーシングステッカー	0194-10	53×20mm	¥330 (¥300)
テクノセルステッカー 白	1185-01	53×20mm	¥330 (¥300)
ÖHLINSステッカー 青/黄	11221-01	210×79mm	¥2,200 (¥2,000)
ÖHLINSステッカー 黒/白	11221-02	210×79mm	¥2,200 (¥2,000)
レトロステッカー 黒	11221-04	63×47mm	¥440 (¥400)
[ Ö ]ステッカー 黄	11221-06	48×60mm	¥550 (¥500)
[ Ö ]ステッカー 黄	11221-08	17×32mm	¥440 (¥400)
ÖHLINS エンブレム 黒/白	01196-01	74×28mm	¥2,200 (¥2,000)
ÖHLINS エンブレム 青/黄	01196-02	74×28mm	¥2,200 (¥2,000)
レジンエンブレム (2枚1組)	COG-30	95×37mm	¥3,080 (¥2,800)



### Tシャツ

品名	品番	サイズ W×H	価格(本体価格)
Tシャツ 黒	COG-24	S	¥4,400 (¥4,000)
	COG-25	M	¥4,400 (¥4,000)
	COG-26	L	¥4,400 (¥4,000)
	COG-27	XL	¥4,400 (¥4,000)
ロングスリーブTシャツ 黒	COG-31	S	¥5,500 (¥5,000)
	COG-32	M	¥5,500 (¥5,000)
	COG-33	L	¥5,500 (¥5,000)
	COG-34	XL	¥5,500 (¥5,000)



# ÖHLINS Products for Motorcycle 2026

## APRILIA

REAR SHOCK					
車種	年式	品番	タイプ	税込価格(本体価格)	備考
RSV 4 1000	2009-16	AP 466	T36PR1C1LB	¥279,400 (¥254,000)	TTX GP
RSV 4 1000RR	2016	AP 466	T36PR1C1LB	¥279,400 (¥254,000)	TTX GP
RSV 4 1000RR	2017-18	AP 468	T36PR1C1LB	¥279,400 (¥254,000)	TTX GP
Tuono 660	2021-22	AP 660	S46HR1C1L	¥202,400 (¥184,000)	
RS 660	2021-26	AP 660	S46HR1C1L	¥202,400 (¥184,000)	

FGK カートリッジキット					
車種	年式	品番	タイプ	税込価格(本体価格)	備考
RS 660	2021-25	FGK 243	NIX 30mm Cart.Kit	¥242,000 (¥220,000)	8790-XX スプリング/フルード別売

FKR カートリッジキット ※レート別3種のスプリング(3セット)付属					
車種	年式	品番	タイプ	税込価格(本体価格)	備考
RSV 4 RF (Öhlins FL930)	2017-18	FKR 221	TTX25S Cart.Kit	¥423,500 (¥385,000)	※1
RSV 4 1100 Factory (Öhlins FL960)	2019	FKR 221	TTX25S Cart.Kit	¥423,500 (¥385,000)	※1
RSV 4 1100 Factory (Öhlins FL963)	2020-25	FKR 221	TTX25S Cart.Kit	¥423,500 (¥385,000)	※1

※1 レース専用・保証対象外 電子制御を解除時のみ使用可

## BMW

REAR SHOCK / FRONT SHOCK					
車種	年式	品番	タイプ(スプリングカラー)	税込価格(本体価格)	備考
S 1000 RR	2012-14	BM 361	T36PR1C1LB	¥279,400 (¥254,000)	TTX GP
	2015-18	BM 468	T36PR1C1LB	¥290,400 (¥264,000)	TTX GP 2018 (DDCモデル不可)
	2019-22	BM 568	T36PR1C1LB	¥290,400 (¥264,000)	TTX GP 2018 (DDCモデル不可)
	2023-25	BM 570	T36PR1C1LB	¥279,400 (¥254,000)	TTX GP 2018
	2021-25	BM 569	T36PR1C1B	¥279,400 (¥254,000)	TTX GP 2018
F 800 GS	2008-16	BM 303	S46HR1C1S	¥231,000 (¥210,000)	
G 650 X Challenge	2007-09	BM 636	S46HR1C1	¥179,300 (¥163,000)	
R 1100 GS	1994-00	BM 425	S46ER1	¥125,400 (¥114,000)	Front
	1994-99	BM 424	S46DR1S	¥180,400 (¥164,000)	Rear
R 1150 GS	2000-03	BM 425	S46ER1	¥125,400 (¥114,000)	Front
	2000-03	BM 940	S46DR1S	¥180,400 (¥164,000)	Rear
R 1200 GS	2004-12	BM 437	S46ER1	¥125,400 (¥114,000)	Front
	2004-12	BM 436	S46DR1S	¥180,400 (¥164,000)	Rear ※4
	2004-12	BM 677	T36PR1C1	¥187,000 (¥170,000)	Front TTX MKI
	2004-12	BM 676	T39PR1C1S	¥272,800 (¥248,000)	Rear TTX MKI ※4
	2006-13	BM 679	T36PR1C1	¥187,000 (¥170,000)	Front TTX MKI
R 1200 GS Adventure	2006-13	BM 678	T39PR1C1S	¥272,800 (¥248,000)	Rear TTX MKI
	2014-16	BM 440	S46PR1C1B (Yellow)	¥242,000 (¥220,000)	Rear ※2
R nineT	2014-16	BM 490	S46PR1C1L (BLACKLINE)	¥248,600 (¥226,000)	Rear ブラックライン ※2
	2014-20	BM 652	S46DR1L (Black)	¥136,400 (¥124,000)	Rear ブラックスプリング
	2014-20	BM 489	S46DR1L (BLACKLINE)	¥149,600 (¥136,000)	Rear ブラックライン
	2014-20	BM 650	S46DR1B (Yellow)	¥187,000 (¥170,000)	Rear
	2021-23	BM 654	S46DR1L (Black)	¥136,400 (¥124,000)	Rear ブラックスプリング
	2021-23	BM 493	S46DR1L (BLACKLINE)	¥150,700 (¥137,000)	Rear ブラックライン
	2021-23	BM 460	S46PR1C1LB (Yellow)	¥242,000 (¥220,000)	Rear
	2021-23	BM 510	S46PR1C1LB (BLACKLINE)	¥248,600 (¥226,000)	Rear ブラックライン
	2017-20	BM 650	S46DR1LB (Yellow)	¥187,300 (¥170,000)	Rear Pure ※3
	2017-20	BM 652	S46DR1L (Black)	¥136,400 (¥124,000)	Rear ブラックスプリング Pure ※3
	2017-20	BM 489	S46DR1L (BLACKLINE)	¥149,600 (¥136,000)	Rear ブラックライン Pure ※3
	2021-23	BM 654	S46DR1L (Black)	¥136,400 (¥124,000)	Rear ブラックスプリング
	R nineT Scrambler / Urban G/S	2016-20	BM 640	S46DR1LB (Black)	¥187,000 (¥170,000)
2016-20		BM 641	S46DR1L (Black)	¥136,400 (¥124,000)	Rear ブラックスプリング
2016-20		BM 644	S46PR1C1LB (Yellow)	¥242,000 (¥220,000)	Rear
2021-23		BM 642	S46DR1LB (Black)	¥187,000 (¥170,000)	Rear ブラックスプリング
2021-23		BM 643	S46DR1L (Black)	¥136,400 (¥124,000)	Rear ブラックスプリング
2021-23		BM 495	S46DR1L (BLACKLINE)	¥150,700 (¥137,000)	Rear ブラックライン
2021-23		BM 645	S46PR1C1LB (Yellow)	¥242,000 (¥220,000)	Rear
2021-23		BM 496	S46PR1C1LB (BLACKLINE)	¥248,600 (¥226,000)	Rear ブラックライン
1987-94		BM 051	S46DR1	¥124,300 (¥113,000)	Rear
1987-94		BM 836	S46DR1S	¥179,300 (¥163,000)	Rear
R 100・80 RS / RT	1985-93	BM 941	S46HR1C1	¥187,000 (¥170,000)	Rear
R 80 GS	1980-87	BM 317	S46PR1C1	¥180,400 (¥164,000)	Rear
R 100・80 CS / RT / S	ALL	BM 141	S36P (Black)	¥145,200 (¥132,000)	Rear ツインショック、ブラックスプリング
G 310 R	2017-23	BM 735	S46PR1C1	¥157,300 (¥143,000)	Rear
G 310 GS	2018-23	BM 850	S46PR1C1	¥157,300 (¥143,000)	Rear
R18 / Classic	2021-24	BM 181	S46DR1S (BLACKLINE)	¥184,800 (¥168,000)	Rear ブラックライン

※2 アクラボビッチマフラー装着車不可 ※3 海外モデル向けの約10mm全長が長い仕様

※4 ライディングポジションによりリアロードアジャスターノブがライダーに干渉する場合がございます。

FG R&T 倒立フォーク					
車種	年式	品番	タイプ	税込価格(本体価格)	備考
HP4	2013-14	FGRT 202	FG R/T NIX	¥550,000 (¥500,000)	レース専用
	2013-14	FGRT 212	FG R/T NIX	¥550,000 (¥500,000)	レース専用 ブラックアウトモデル
S 1000 RR	2010-18	FGRT 202	FG R/T NIX	¥550,000 (¥500,000)	
	2010-18	FGRT 212	FG R/T NIX	¥550,000 (¥500,000)	ブラックアウトモデル
	2019-25	FGRT 232	FG R/T NIX	¥550,000 (¥500,000)	DDC不可
M1000RR	2021-25	FGRT 232	FG R/T NIX	¥550,000 (¥500,000)	キャリパーボルト(60mm)が別途必要 DDC不可
R nineT	2014-16	FGRT 216	FG R/T NIX	¥550,000 (¥500,000)	ブラックアウトモデル
	2014-16	FGRT 218	FG R/T NIX	¥550,000 (¥500,000)	
	2017-23	FGRT 226	FG R/T NIX	¥550,000 (¥500,000)	
	2017-23	FGRT 227	FG R/T NIX	¥550,000 (¥500,000)	ブラックアウトモデル

FKR カートリッジキット ※レート別3種のスプリング(3セット)付属 ※組込作業には高度な技術と専門知識が必要な為、単体でのお渡しはしていません。					
車種	年式	品番	タイプ	税込価格(本体価格)	備考
HP 4	2013-14	FKR 104	TTX25S Cart. Kit	¥419,100 (¥381,000)	DDC付不可 レース専用・保証対象外
S 1000 RR	2008-18	FKR 104	TTX25S Cart. Kit	¥419,100 (¥381,000)	DDC付不可 レース専用・保証対象外
	2019-25	FKR 122	TTX25S Cart. Kit	¥419,100 (¥381,000)	DDC付不可 レース専用・保証対象外
	2019-25	FKR 222	TTX25S Cart. Kit	¥423,500 (¥385,000)	DDC付不可 レース専用・保証対象外
M1000RR	2021-25	FKR 122	TTX25S Cart. Kit	¥419,100 (¥381,000)	DDC付不可 レース専用・保証対象外
	2019-25	FKR 222	TTX25S Cart. Kit	¥423,500 (¥385,000)	DDC付不可 レース専用・保証対象外

FGK カートリッジキット ※組込作業には高度な技術と専門知識が必要な為、単体でのお渡しはしていません。					
車種	年式	品番	タイプ	税込価格(本体価格)	備考
S 1000 RR	2008-18	FGK 212	NIX 30mm Cart. Kit	¥242,000 (¥220,000)	8790-XX スプリング/フルード別売 DDC付不可
	2019-25	FGK 240	NIX 30mm Cart. Kit	¥242,000 (¥220,000)	8790-XX スプリング/フルード別売 DDC付不可
M 1000 RR	2021-25	FGK 240	NIX 30mm Cart. Kit	¥242,000 (¥220,000)	8790-XX スプリング/フルード別売 DDC付不可

FKS 500 Series カートリッジキット ※組込作業には高度な技術と専門知識が必要な為、単体でのお渡しはしていません。					
車種	年式	品番	タイプ	税込価格(本体価格)	備考
R nineT Scrambler	2016-22	FKS 211	NIX 22 Cart.Kit	¥157,300 (¥143,000)	8429-XX スプリング/フルード別売
R nineT Urban G / S	2017-23	FKS 211	NIX 22 Cart.Kit	¥157,300 (¥143,000)	8429-XX スプリング/フルード別売
R nineT Pure	2017-23	FKS 220	NIX 22 Cart.Kit	¥157,300 (¥143,000)	8429-XX スプリング/フルード別売
R nineT Racer	2017-20	FKS 220	NIX 22 Cart.Kit	¥157,300 (¥143,000)	8429-XX スプリング/フルード別売
R nineT	2014-16	FKS 509	NIX 30 Street Cart.Kit	¥170,500 (¥155,000)	8790-XX スプリング/フルード別売
	2017-23	FKS 505	NIX 30 Street Cart.Kit	¥170,500 (¥155,000)	8790-XX スプリング/フルード別売

フロントフォークスプリング					
車種	年式	品番	スプリングレート(N/mm)	税込価格(本体価格)	備考
F 800 GS	2008-12	08767-55/-60	5.5 / 6.0	¥25,300 (¥23,000)	レート選択モデル
	2013-17	08417-55	5.5	¥25,300 (¥23,000)	
F 800 R	2009-14	08688-90	9.0	¥25,300 (¥23,000)	
R nine T	2014-16	08426-90	9.0	¥25,300 (¥23,000)	
S 1000 RR	2010-11	08792-10	10.0	¥25,300 (¥23,000)	
	2012-14	08407-10/-05	10.0 / 10.5	¥25,300 (¥23,000)	レート選択モデル

SD RT ステアリングダンパー						
車種	年式	品番	ストローク	取り付けポジション	税込価格(本体価格)	備考
S 1000 RR	2010-11	SD 033	68	オリジナルマウント	¥79,200 (¥72,000)	
	2012-18	SD 038	68	オリジナルマウント	¥79,200 (¥72,000)	
	2019-22	SD 064	63	オリジナルマウント	¥85,800 (¥78,000)	
	2023-25	SD 075	63	オリジナルマウント	¥85,800 (¥78,000)	
M 1000RR	2021-22	SD 064	63	オリジナルマウント	¥85,800 (¥78,000)	
	2023-24	SD 075	63	オリジナルマウント	¥85,800 (¥78,000)	
S 1000 R	2014-20	SD 046	68	オリジナルマウント	¥85,800 (¥78,000)	
R nine T / Scrambler / Urban G/S / Racer / Pure	2014-23	SD 044	63	オリジナルマウント	¥85,800 (¥78,000)	
	2014-23	SD 063	63	オリジナルマウント	¥90,200 (¥82,000)	ブラックライン

## DUCATI

REAR SHOCK					
車種	年式	品番	タイプ	税込価格(本体価格)	備考
Panigale V4 S Corse	2019-20	DU 468	T36PR1C1LS	¥279,400 (¥254,000)	TTX GP 2018レース専用
	2018-24	DU 468	T36PR1C1LS	¥279,400 (¥254,000)	TTX GP 2018
Panigale V4	2025	DU 568	T36PR1C1B	¥279,400 (¥254,000)	
	2018-24	DU 468	T36PR1C1LS	¥279,400 (¥254,000)	TTX GP 2018レース専用
Panigale V4 R	2025	DU 568	T36PR1C1B	¥279,400 (¥254,000)	
	2019-25	DU 468	T36PR1C1LS	¥279,400 (¥254,000)	TTX GP 2018レース専用
899 Panigale / 959 Panigale / V2	2026	DU 568	T36PR1C1B	¥279,400 (¥254,000)	
	2014-24	DU 569	T36PR1C1L	¥279,400 (¥254,000)	TTX GP 2018
Street Fighter V2	2022-24	DU 569	T36PR1C1L	¥279,400 (¥254,000)	
1199 Panigale / 1299 Panigale	2012-18	DU 466	T36PR1C1L	¥279,400 (¥254,000)	TTX GP 2018
Diavel	2011-18	DU 110	S46HR1C1S	¥240,900 (¥219,000)	重作業のためディーラーで取り付けてください
XDiavel	2016-20	DU 726	S46HR1C1	¥178,200 (¥162,000)	ブラックスプリング
	2016-20	DU 626	S46HR1C1	¥200,200 (¥182,000)	ブラックライン
Monster 900 / 750 / 400	1994-01	DU 044	S46DR1	¥127,600 (¥116,000)	
Monster 1100 / 796 / 696	2009-13	DU 737	S46DR1	¥127,600 (¥116,000)	
Monster S4	2003-05	DU 321	S46DR1	¥127,600 (¥116,000)	
Monster S2R 1000 / 800	2005	DU 321	S46DR1	¥127,600 (¥116,000)	
Monster 1000 / 800	2003-05	DU 321	S46DR1	¥127,600 (¥116,000)	
900 / 750SS / SL	1991-02	DU 235	S46PR1C1L	¥187,000 (¥170,000)	
Scrambler / Sixty2 / Icon / Cafe Racer / Full Throttle	2015-22	DU 505	S46DR1	¥116,600 (¥106,000)	※5
Scrambler Nightshift	2015-22	DU 615	S46DR1	¥138,600 (¥126,000)	ブラックライン ※5
	2021-22	DU 505	S46DR1	¥116,600 (¥106,000)	※5
	2021-22	DU 615	S46DR1	¥138,600 (¥126,000)	ブラックライン ※5

※5 車両個体差によりスイングアーム加工が必要な場合がございます。

REAR SHOCK					
車種	年式	品番	タイプ	税込価格 (本体価格)	備考
Scrambler Desert Sled (KYB)	2017-22	DU 509	S46PR1C1	¥157,300 (¥143,000)	
Scrambler 1100	2018-20	DU 517	S46DR1	¥127,600 (¥116,000)	
Sport Classic 1000	2006-10	DU 907	S36PR1C1L	¥246,400 (¥224,000)	ツインショック ブラックスプリング
Desert X	2022-24	DU 580	S46PR1C1S	¥231,000 (¥210,000)	ラリーバージョン不可
Monster 950/950+	2021-23	DU 125	S46HR1C1S	¥240,900 (¥219,000)	
	2021-23	DU 126	S46DR1B	¥187,000 (¥170,000)	

FG R&T 倒立フォーク					
車種	年式	品番	タイプ	税込価格 (本体価格)	備考
Panigale V4 (Showa)	2018-24	FGRT 214	FG R/T NIX	¥550,000 (¥500,000)	ブラックアウトモデル
		FGRT 231	FG R/T NIX	¥550,000 (¥500,000)	
Panigale V2 (Showa)	2020-24	FGRT 214	FG R/T NIX	¥550,000 (¥500,000)	ブラックアウトモデル
		FGRT 231	FG R/T NIX	¥550,000 (¥500,000)	
959 Panigale	2016-19	FGRT 214	FG R/T NIX	¥550,000 (¥500,000)	ブラックアウトモデル
		FGRT 231	FG R/T NIX	¥550,000 (¥500,000)	
899 Panigale	2014-15	FGRT 214	FG R/T NIX	¥550,000 (¥500,000)	ブラックアウトモデル
		FGRT 231	FG R/T NIX	¥550,000 (¥500,000)	
1198	2009-11	FGRT 213	FG R/T NIX	¥550,000 (¥500,000)	ブラックアウトモデル
		FGRT 210	FG R/T NIX	¥550,000 (¥500,000)	
1098	2006-08	FGRT 213	FG R/T NIX	¥550,000 (¥500,000)	ブラックアウトモデル
		FGRT 210	FG R/T NIX	¥550,000 (¥500,000)	
848	2008-13	FGRT 213	FG R/T NIX	¥550,000 (¥500,000)	ブラックアウトモデル
		FGRT 210	FG R/T NIX	¥550,000 (¥500,000)	
1299 Panigale	2015-17	FGRT 203	FG R/T NIX	¥550,000 (¥500,000)	
1199 Panigale	2012-14	FGRT 203	FG R/T NIX	¥550,000 (¥500,000)	
Diavel	2011-18	FGRT 301	FG R/T NIX	¥605,000 (¥550,000)	ブラックアウト&ボトムモデル

FGK カートリッジキット ※組込作業には高度な技術と専門知識が必要な為、単体でのお渡しはしていません。					
車種	年式	品番	タイプ	税込価格 (本体価格)	備考
Panigale V2 (Showa)	2020-24	FGK 229	NIX 30mm Cart. Kit	¥242,000 (¥220,000)	8790-XX スプリング/フルード別売
Panigale V4 (Showa)	2018-25	FGK 229	NIX 30mm Cart. Kit	¥242,000 (¥220,000)	8790-XX スプリング/フルード別売
959 Panigale (Showa)	2016-19	FGK 229	NIX 30mm Cart. Kit	¥242,000 (¥220,000)	8790-XX スプリング/フルード別売
899 Panigale (Showa)	2014-15	FGK 229	NIX 30mm Cart. Kit	¥242,000 (¥220,000)	8790-XX スプリング/フルード別売
1299 Panigale (Marzocchi)	2015-17	FGK 224	NIX 30mm Cart. Kit	¥242,000 (¥220,000)	8790-XX スプリング/フルード別売
1199 Panigale (Marzocchi)	2012-14	FGK 224	NIX 30mm Cart. Kit	¥242,000 (¥220,000)	8790-XX スプリング/フルード別売
1299 Panigale S (Ohlins FL 945)	2015-17	FGK 219	NIX 30mm Cart. Kit	¥242,000 (¥220,000)	8790-XX スプリング/フルード別売 ※1
1199 Panigale R (Ohlins FG 925)	2013-14	FGK 219	NIX 30mm Cart. Kit	¥242,000 (¥220,000)	8790-XX スプリング/フルード別売 ※1
1199 Panigale S (Ohlins FG 925)	2012-14	FGK 219	NIX 30mm Cart. Kit	¥242,000 (¥220,000)	8790-XX スプリング/フルード別売 ※1
Panigale V4 S/Speciale (Ohlins FL 946)	2018-19	FGK 219	NIX 30mm Cart. Kit	¥242,000 (¥220,000)	8790-XX スプリング/フルード別売 ※1
Panigale V4 S Corse (Ohlins FL 946)	2019-20	FGK 219	NIX 30mm Cart. Kit	¥242,000 (¥220,000)	8790-XX スプリング/フルード別売 ※1
Panigale V4 S (Ohlins FL 947)	2020-21	FGK 219	NIX 30mm Cart. Kit	¥242,000 (¥220,000)	8790-XX スプリング/フルード別売 ※1

※1 電子制御解除時のみ使用可

FKA カートリッジキット ※組込作業には高度な技術と専門知識が必要な為、単体でのお渡しはしていません。					
車種	年式	品番	タイプ	税込価格 (本体価格)	備考
Scrambler Desert Sled (KYB)	2017-22	FKA 109	NIX 30 Adventure	¥229,900 (¥209,000)	8416-XX スプリング/フルード別売
Desert X	2022-25	FKA 117	NIX 30 Adventure	¥229,900 (¥209,000)	8434-XX スプリング/フルード別売

FKS カートリッジキット ※組込作業には高度な技術と専門知識が必要な為、単体でのお渡しはしていません。					
車種	年式	品番	タイプ	税込価格 (本体価格)	備考
Scrambler/Icon/Cafe Racer/Full Throttle	2015-21	FKS 501	NIX 30 Cart.Kit	¥170,500 (¥155,000)	8423-XX スプリング/フルード別売
Scrambler 1100 / Special	2018-20	FKS 512	NIX 30 Cart.Kit	¥170,500 (¥155,000)	8423-XX スプリング/フルード別売
Monster / Monster +	2021-25	FKS 523	NIX 30 Cart.Kit	¥170,500 (¥155,000)	8423-XX スプリング/フルード別売
Monster 937 / Monster 937+	2021-25	FKS 523	NIX 30 Cart.Kit	¥170,500 (¥155,000)	8423-XX スプリング/フルード別売

FKR カートリッジキット ※レート別 3 種のスプリング (3 セット) 付属 ※組込作業には高度な技術と専門知識が必要な為、単体でのお渡しはしていません。					
車種	年式	品番	タイプ	税込価格 (本体価格)	備考
Panigale V4 (Showa)	2018-25	FKR 115	TTX25S Cart. Kit	¥419,100 (¥381,000)	レース専用・保証対象外
		FKR 215	TTX25S Cart. Kit	¥423,500 (¥385,000)	レース専用・保証対象外
Panigale V2 (Showa)	2020-24	FKR 115	TTX25S Cart. Kit	¥419,100 (¥381,000)	レース専用・保証対象外
		FKR 215	TTX25S Cart. Kit	¥423,500 (¥385,000)	レース専用・保証対象外
Streetfighter V2	2022-24	FKR 234	TTX25S Cart. Kit	¥423,500 (¥385,000)	レース専用・保証対象外
		FKR 215	TTX25S Cart. Kit	¥423,500 (¥385,000)	レース専用・保証対象外
Streetfighter V2S	2025	FKR 234	TTX25S Cart. Kit	¥423,500 (¥385,000)	レース専用・保証対象外
Panigale V4 R (Ohlins FL 954)	2019-21	FKR 124	TTX25S Cart. Kit	¥419,100 (¥381,000)	レース専用・保証対象外
Panigale V4 R (Ohlins FL 974)	2022-25	FKR 229	TTX25S Cart. Kit	¥423,500 (¥385,000)	レース専用・保証対象外
Panigale V4R (Ohlins FL2402)	2026	FKR 229	TTX25S Cart. Kit	¥423,500 (¥385,000)	レース専用・保証対象外
Panigale V4 S Corse (Ohlins FL 946)	2019-20	FKR 108	TTX25S Cart. Kit	¥419,100 (¥381,000)	レース専用・保証対象外
Panigale V4 S/Speciale (Ohlins FL 946)	2018-19	FKR 108	TTX25S Cart. Kit	¥419,100 (¥381,000)	レース専用・保証対象外
Panigale V4 S (Ohlins FL 969)	2022-24	FKR 229	TTX25S Cart. Kit	¥423,500 (¥385,000)	レース専用・保証対象外
Panigale V4S (Ohlins FL2201)	2025	FKR 229	TTX25S Cart. Kit	¥423,500 (¥385,000)	レース専用・保証対象外
1299 Panigale S (Ohlins FL 945)	2015-17	FKR 108	TTX25S Cart. Kit	¥419,100 (¥381,000)	レース専用・保証対象外
1199 Panigale R (Ohlins FG 925)	2013-14	FKR 108	TTX25S Cart. Kit	¥419,100 (¥381,000)	レース専用・保証対象外 ※1
1199 Panigale S (Ohlins FG 925)	2012-14	FKR 108	TTX25S Cart. Kit	¥419,100 (¥381,000)	レース専用・保証対象外
959 Panigale	2016-19	FKR 215	TTX25S Cart. Kit	¥423,500 (¥385,000)	レース専用・保証対象外
899 Panigale	2014-15	FKR 215	TTX25S Cart. Kit	¥423,500 (¥385,000)	レース専用・保証対象外

※1 電子制御解除時のみ使用可

フロントフォークスプリング					
車種	年式	品番	スプリングレート (N/mm)	税込価格 (本体価格)	備考
1199 Panigale (Marzocchi)	2012-14	08411-95	9.5	¥25,300 (¥23,000)	
1098 / 1198 / 848	2008-13	08761-05	10.5	¥25,300 (¥23,000)	
916 / 996 / 748	ALL	08627-90	9.0	¥25,300 (¥23,000)	

フロントフォークスプリング					
車種	年式	品番	スプリングレート (N/mm)	税込価格 (本体価格)	備考
Monster S2R 800	2005	08627-90	9.0	¥25,300 (¥23,000)	
Monster S4	2001-05	08643-90	9.0	¥25,300 (¥23,000)	
Monster 620	2002-05	08627-90	9.0	¥25,300 (¥23,000)	
Monster 695	2006-08	08627-90	9.0	¥25,300 (¥23,000)	
ST 2 / ST4	1997-00	08643-90	9.0	¥25,300 (¥23,000)	

FSK トップキャップ&スプリングキット					
車種	年式	品番	タイプ	税込価格 (本体価格)	備考
Scrambler / Icon / Café Racer / Full Throttle	2015-20	FSK 113	FSK 100 Series	¥46,200 (¥42,000)	フルード別売 ※2

※2 純正の構造上、プリロード調整機能はありません。またスプリングは1本のみです。

SD RT ステアリングダンパー						
車種	年式	品番	ストローク	タイプ	税込価格 (本体価格)	備考
Panigale V4	2018-26	SD 040	68	オリジナルマウント	¥79,200 (¥72,000)	
Panigale V2	2020-25	SD 040	68	オリジナルマウント	¥79,200 (¥72,000)	
1299 Panigale	2015-17	SD 040	68	オリジナルマウント	¥79,200 (¥72,000)	
1199 Panigale	2012-14	SD 040	68	オリジナルマウント	¥79,200 (¥72,000)	
959 Panigale	2016-19	SD 040	68	オリジナルマウント	¥79,200 (¥72,000)	
899 Panigale	2014-15	SD 040	68	オリジナルマウント	¥79,200 (¥72,000)	
Panigale V4	2018-26	SD 068	68	オリジナルマウント	¥85,800 (¥78,000)	ブラックライン
Panigale V2	2020-25	SD 068	68	オリジナルマウント	¥85,800 (¥78,000)	ブラックライン
1299 Panigale	2015-17	SD 068	68	オリジナルマウント	¥85,800 (¥78,000)	ブラックライン
1199 Panigale	2012-14	SD 068	68	オリジナルマウント	¥85,800 (¥78,000)	ブラックライン
959 Panigale	2016-19	SD 068	68	オリジナルマウント	¥85,800 (¥78,000)	ブラックライン
899 Panigale	2014-15	SD 068	68	オリジナルマウント	¥85,800 (¥78,000)	ブラックライン
1198 / 1098 / 998 / 996 / 916 / 748	ALL	SD 031	68	オリジナルマウント	¥101,200 (¥92,000)	
848 EVO / EVO Corse	2011-13	SD 031	68	オリジナルマウント	¥101,200 (¥92,000)	
Monster 1000/800/620	2003-07	SD 154	140	サイドマウント	¥77,000 (¥70,000)	
Monster 900	2002	SD 154	140	サイドマウント	¥77,000 (¥70,000)	
Monster S2R 1000/800	2005-07	SD 154	140	サイドマウント	¥77,000 (¥70,000)	
Monster S4/S4R/S4RS	2001-07	SD 154	140	サイドマウント	¥77,000 (¥70,000)	

## TRIUMPH

REAR SHOCK					
車種	年式	品番	タイプ(スプリングカラー)	税込価格 (本体価格)	備考
Daytona 675/675R/765 TTX GP	2013-18	TR 469	T36PR1C1LB	¥279,400 (¥254,000)	TTXGP2018
		TR 624	S36PR1C1L (Black)	¥205,700 (¥187,000)	L=348+10mm
		TR 634	S36ER1L (Black)	¥136,400 (¥124,000)	L=348+5 / -5mm
		TR 644	S36ER1L	¥189,200 (¥172,000)	L=348+7 / -3mm ブラックライン
Bonneville / Thruxton 900	2007-15	TR 625	S36PR1L (Black)	¥189,200 (¥172,000)	L=340+10mm
		TR 626	S36PR1L (Black)	¥189,200 (¥172,000)	L=360+10mm
		TR 627	S36ER1L (Black)	¥136,400 (¥124,000)	L=340+10mm
		TR 729	S36DR1 (Black)	¥128,700 (¥117,000)	L=270
Bonneville Bobber	2017-23	TR 313	S36PR1C1L (Black)	¥205,700 (¥187,000)	L=+339.5mm
		TR 623	S36ER1L (Black)	¥136,400 (¥124,000)	L=340+8 / -2mm
		TR 633	S36ER1L	¥189,200 (¥172,000)	L=340+10mm ブラックライン
		TR 623	S36ER1L (Black)	¥136,400 (¥124,000)	L=340+8 / -2mm
Street Cup	2016-21	TR 623	S36ER1L (Black)	¥136,400 (¥124,000)	L=340+8 / -2mm
		TR 323	S36PR1C1L (Black)	¥205,700 (¥187,000)	L=384+8 / -2mm
Speed Twin	2019-25	TR 924	S36ER1L (Black)	¥136,400 (¥124,000)	L=384+5 / -5mm
		TR 538	S36DR1L (Black)	¥162,800 (¥148,000)	L=375+10mm
Thruxton 900	2005-15	TR 963	S36DR1L	¥189,200 (¥172,000)	L=375+10mm ブラックライン
		TR 964	S36PR1C1L	¥255,200 (¥232,000)	L=369+10mm ブラックライン
		TR 965	S36PR1C1L	¥255,200 (¥232,000)	L=392+6 / -4mm ブラックライン
Thruxton R	2020-21	TR 965	S36PR1C1L	¥255,200 (¥232,000)	L=392+6 / -4mm ブラックライン
		TR 965	S36PR1C1L	¥255,200 (¥232,000)	L=392+6 / -4mm ブラックライン
Thruxton RS	2006-16	TR 538	S36DR1L (Black)	¥162,800 (¥148,000)	L=375+10mm
		TR 963	S36DR1L	¥189,200 (¥172,000)	L=375+10mm ブラックライン
		TR 964	S36PR1C1L	¥255,200 (¥232,000)	L=369+10mm ブラックライン
		TR 964	S36PR1C1L	¥255,200 (¥232,000)	L=369+10mm ブラックライン
Street Scrambler	2017-25	TR 624	S36PR1C1L (Black)	¥205,700 (¥187,000)	L=348+10mm
		TR 634	S36ER1L (Black)	¥136,400 (¥124,000)	L=384+5 / -5mm
		TR 644	S36ER1L	¥189,200 (¥172,000)	L=384+7 / -3mmブラックライン
Daytona 675 / R	2013-18	TR 469	T36PR1C1LB	¥279,400 (¥254,000)	TTX GP 2018
		TR 120	S46HR1C1S	¥237,600 (¥216,000)	
Tiger 800 XC	2011-14	TR 120	S46HR1C1S	¥237,600 (¥216,000)	
Speedmaster	2018-22	TR 821	S36DR1 (Black)	¥101,200 (¥92,000)	L=271
Trident 660	2021-24	TR 134	S46DR1	¥147,400 (¥134,	

FSK トップキャップ&スプリングキット					
車種	年式	品番	タイプ	税込価格 (本体価格)	備考
Bonneville T120	2016-21	FSK 120	FSK 100 Series	¥46,200 (¥42,000)	フルード別売
Bonneville T100	2016-19	FSK 122	FSK 100 Series	¥46,200 (¥42,000)	フルード別売
Bonneville Bobber	2017-20	FSK 130	FSK 100 Series	¥46,200 (¥42,000)	フルード別売
Street Scrambler	2017-19	FSK 122	FSK 100 Series	¥46,200 (¥42,000)	フルード別売
Speed Twin	2019-20	FSK 151	FSK 100 Series	¥46,200 (¥42,000)	フルード別売

フロントフォーク スプリング					
車種	年式	品番	スプリングレート (N/mm)	税込価格 (本体価格)	備考
Bonneville	2000-12	08798-90	9.0	¥25,300 (¥23,000)	フルード別売
Tiger 1050	2007-12	08756-70	7.0	¥25,300 (¥23,000)	フルード別売

## KTM

REAR SHOCK					
車種	年式	品番	タイプ	税込価格 (本体価格)	備考
125/200/390 Duke	2013-21	KT 301	S46DR1	¥107,800 (¥98,000)	
790 Duke	2018-24	KT 789	S46DR1	¥127,600 (¥116,000)	
	2018-24	KT 790	S46HR1C1B	¥237,600 (¥216,000)	
890 Duke	2021-22	KT 789	S46DR1	¥127,600 (¥116,000)	
	2021-22	KT 790	S46HR1C1B	¥237,600 (¥216,000)	
RC 390	2015-21	KT 303	S46HR1C1L	¥152,900 (¥139,000)	
1290 Super Duke	2014-19	KT 302	T39PR1C1B	¥264,000 (¥240,000)	TTX RT

FKS カートリッジキット <small>※組込作業には高度な技術と専門知識が必要な為、単体でのお渡しはしていません。</small>					
車種	年式	品番	タイプ	税込価格 (本体価格)	備考
790 Duke	2018-24	FKS 513	NIX30 Cartridge	¥170,500 (¥155,000)	8423-XX スプリング/フルード別売
890 Duke	2021-22	FKS 513	NIX30 Cartridge	¥170,500 (¥155,000)	8423-XX スプリング/フルード別売 ※1

※1 Duke 890 Rは適合しません

## INDIAN

REAR SHOCK					
車種	年式	品番	タイプ	税込価格 (本体価格)	備考
Scout	2015-24	IN 124	S36PR1C1L	¥246,400 (¥224,000)	ブラックライン
	2015-24	IN 524	S36PR1C1L	¥206,800 (¥188,000)	
	2015-22	IN 525	S36D	¥171,600 (¥156,000)	ブラックライン
FTR 1200	2019-20	IN 966	S46PR1C1	¥196,900 (¥179,000)	ブラックライン ※1
	2021-23	IN 965	S46PR1C1	¥196,900 (¥179,000)	ブラックライン ※2

※1 ラリーバージョン適合外120mmリアホイールトラベルのみ適合 ※2 150mmリアホイールトラベルのみ適合

FKS カートリッジキット <small>※組込作業には高度な技術と専門知識が必要な為、単体でのお渡しはしていません。</small>					
車種	年式	品番	タイプ	税込価格 (本体価格)	備考
FTR 1200 / FTR 1200 S	2019-20	FKS 521	NIX 30 Cartridge	¥170,500 (¥155,000)	8423-XX スプリング/フルード別売 ※3
FTR 1200 Rally	2019-23	FKS 521	NIX 30 Cartridge	¥170,500 (¥155,000)	8423-XX スプリング/フルード別売 ※3

※3 150mmトラベルのSachs製フォークに適合

フロントフォークスプリング					
車種	年式	品番	タイプ	税込価格 (本体価格)	備考
Scout	2015-17	08623-70 /-80	7.0 / 8.0	¥25,300 (¥23,000)	レート選択モデル

## ITALJET

REAR SHOCK					
車種	年式	品番	タイプ	税込価格 (本体価格)	備考
Dragster 125 /200 /300	2022-24	IJ 201	S36PR1C1	¥203,500 (¥185,000)	フロントシングル
	2022-24	IJ 202	S36PR1C1	¥203,500 (¥185,000)	リアシングル

## ROYAL ENFIELD

REAR SHOCK					
車種	年式	品番	タイプ	税込価格 (本体価格)	備考
Interceptor 650/ Continental GT 650	2019-21	RE 911	S36PR1L	¥196,900 (¥179,000)	
	2019-21	RE 912	S36ER1L	¥145,200 (¥132,000)	
Himalayan	2016-23	RE 907	S46DR1S	¥171,600 (¥156,000)	
Himalayan 450	2024-25	ER 407	S46DR1S	¥171,600 (¥156,000)	
Super Meteor 650	2024-25	ER 505	S36PR1C1	¥242,000 (¥220,000)	
Shotgun 650/Classic 650	2024-26	ER 506	S36PR1C1	¥242,000 (¥220,000)	
Bear 650	2025-26	ER 539	S36PR1C1	¥242,000 (¥220,000)	

FSK トップキャップ&スプリングキット					
車種	年式	品番	タイプ	税込価格 (本体価格)	備考
Interceptor 650/Continental GT 650	2019-21	FSK 145	FSK 100 Series	¥46,200 (¥42,000)	フルード別売
Himalayan	2016-23	FSK 124	FSK 100 Series	¥46,200 (¥42,000)	フルード別売
Himalayan 450	2017-20	FSK 182	FSK 100 Series	¥46,200 (¥42,000)	フルード別売

## HARLEY-DAVIDSON

REAR SHOCK								
車種	年式	品番	タイプ(スプリングカラー)	全長(mm)	税込価格 (本体価格)	備考		
TOURING FAMILY	ALL	HD 538	S36E (Black)	296	¥118,800 (¥108,000)	ロードキングカスタムより10mm短いバージョン		
	ALL	HD 539	S36E (Yellow)	296	¥118,800 (¥108,000)			
	ALL	HD 771	S36D (BLACKLINE)	305	¥147,400 (¥134,000)			
	ALL	HD 774	S36DR1L (BLACKLINE)	305 (+10/-0)	¥169,400 (¥154,000)			
	ALL	HD 039	S36E (Black)	311	¥118,800 (¥108,000)	フロント18インチモデル 12inch/310mm		
	ALL	HD 776	S36DR1 (BLACKLINE)	310	¥169,400 (¥154,000)			
	ALL	HD 775	S36E (BLACKLINE)	311	¥136,400 (¥124,000)			
	ALL	HD 777	S36E (Black)	328	¥147,400 (¥134,000)			
	ALL	HD 022	S36E (Black)	328	¥118,800 (¥108,000)			
	ALL	HD 159	S36DR1L (Black)	329 (+5/-5)	¥169,400 (¥154,000)			
	ALL	HD 773	S36D (BLACKLINE)	329	¥147,400 (¥134,000)			
	ALL	HD 772	S36DR1L (BLACKLINE)	329 (+5/-5)	¥169,400 (¥154,000)			
	1990-13	HD 357	S36HR1C1L (Black)	337.5 (+0/-10)	¥271,700 (¥247,000)			
	2014-25	HD 044	S36HR1C1L (Black)	328 (+5/-5)	¥279,400 (¥254,000)			
	2014-25	HD 778	S36HR1C1 (Black)	310.5	¥310,200 (¥282,000)			
	2014-26	HD 779	S36HR1C1L (BLACKLINE)	328.5 (+5/-5)	¥310,200 (¥282,000)			
	SOFTAIL FAMILY	2018-24	HD 513	S46DR1S (Black)	320.5	¥187,000 (¥170,000)	※4	
		2018-24	HD 514	S46DR1S (Black)	320.5	¥187,000 (¥170,000)		
		2018-22	HD 505	S46DR1LS (Black)	330 (+6/-6)	¥187,000 (¥170,000)	在庫限り ※4	
		2018-24	HD 515	S46DR1S (Black)	341.5	¥187,000 (¥170,000)	※4	
		2018-24	HD 516	S46DR1S (Black)	341.5	¥187,000 (¥170,000)		
		2018-24	HD 517	S46HR1C1S (Black)	341	¥217,800 (¥198,000)		
		FXD DYNA FAMILY ※2	1991-17	HD 216	S36E (Black)	305	¥169,400 (¥154,000)	FXDLスタンダード長
			1991-17	HD 817	S36DR1 (Black)	305	¥157,300 (¥143,000)	
1991-17	HD 219		S36PR1C1L (Black)	305 (+10/-0)	¥246,400 (¥224,000)			
1991-17	HD 761		S36D (BLACKLINE)	305	¥169,400 (¥154,000)			
1991-17	HD 762		S36DR1L (BLACKLINE)	305 (+10/-0)	¥169,400 (¥154,000)			
1991-17	HD 763		S36PR1C1L (BLACKLINE)	305 (+10/-0)	¥255,200 (¥232,000)			
1991-17	HD 816		S36DR1L (Black)	325 (+5/-5)	¥169,400 (¥154,000)			
1991-17	HD 764		S36PR1C1L (BLACKLINE)	336 (+10/-0)	¥255,200 (¥232,000)			
1991-17	HD 765		S36DR1L (BLACKLINE)	336 (+10/-0)	¥169,400 (¥154,000)			
1991-17	HD 220		S36E (Black)	340	¥169,400 (¥154,000)			
SPORTSTER FAMILY ※1	1991-17	HD 215	S36PR1C1L (Black)	340 (+5/-5)	¥246,400 (¥224,000)	FXDX スタンダード長		
	-2015	HD 207	S36E (Black)	280	¥118,800 (¥108,000)			
	-2015	HD 757	S36D (BLACKLINE)	279	¥169,400 (¥154,000)			
	2004-22	HD 145	S36E (Black)	296	¥118,800 (¥108,000)			
	2004-22	HD 751	S36D (BLACKLINE)	296	¥136,400 (¥124,000)			
	2004-22	HD 752	S36PR1C1L (BLACKLINE)	296 (+10/-0)	¥255,200 (¥232,000)			
	2004-22	HD 916	S36E (Black)	338	¥118,800 (¥108,000)			
	2004-22	HD 143	S36PR1C1L (Yellow)	336 (+10/-0)	¥246,400 (¥224,000)			
	2004-22	HD 141	S36PL (Black)	336 (+10/-0)	¥169,400 (¥154,000)			
	2004-22	HD 906	S36DR1L (Black)	336 (+10/-0)	¥169,400 (¥154,000)			
	2004-22	HD 753	S36DR1L (BLACKLINE)	336 (+10/-0)	¥169,400 (¥154,000)			
	2004-22	HD 754	S36E (BLACKLINE)	338	¥129,800 (¥118,000)			
VRSCA V-Rod FAMILY ※3	2004-22	HD 756	S36PR1C1L (BLACKLINE)	336 (+10/-0)	¥247,000 (¥217,700)	2003年までのロングモデル		
	-2003	HD 146	S36E (Black)	360.5	¥118,800 (¥108,000)			
	-2003	HD 144	S36PR1C1L (Yellow)	361 (+10/-0)	¥246,400 (¥224,000)			
	2002-17	HD 928	S36DR1L (Black)	319 (+10/-0)	¥169,400 (¥154,000)			
	2002-17	HD 781	S36DR1L (BLACKLINE)	325 (+5/-5)	¥157,300 (¥143,000)			
	STREET 750	2015-18	HD 791	S36D (BLACKLINE)	326		¥169,400 (¥154,000)	
		HD 792	Street Rod 750		¥255,200 (¥232,000)			
	XR1200	2004-20	HD 907	S36PL (Black)	360 (+10/-0)		¥169,400 (¥154,000)	

※1 車両によって付属のスペーサーが足りない場合がございます。

その場合は別途ご購入ください。

厚み4mmカラー / 品番3118-22

厚み6mmカラー / 品番3118-08

厚み8mmカラー / 品番3118-23

※2 DYNAは車両によって付属のスペーサーが足りない場合がございます。

その場合は別途ご購入ください。

【厚み7.5mmカラー / 品番3118-19 2,090円(税込) / 1枚】

※3 リアタイヤが240mmモデルは別途カラーが2個必要です。

【品番3129-01 4,950円(税込) / 1個】。またモデルによって

マフラーとのクリアランスの確保が必要です。

※4 リモートプリロードアジャスターが標準装備されているモデルに適合します。

倒立フォーク						
車種	年式	品番	タイプ	税込価格 (本体価格)	備考	
CVO Road Glide	2023-25	FGRT 307	FG R/T NIX	¥770,000 (¥700,000)	ブラックアウター&ボトムモデル	
CVO Road Glide	2023-25	FGRT 308	FG R/T NIX	¥770,000 (¥700,000)	ゴールドアウター&ブラックボトムモデル	

FKS カートリッジキット <small>※組込作業には高度な技術と専門知識が必要な為、単体でのお渡しはしていません。</small>					
車種	年式	品番	タイプ	税込価格 (本体価格)	備考
Dyna FXD	2006-17	FKS 212	NIX 22 HD	¥202,400 (¥184,000)	スプリング付属/フルード別売 ※6
Dyna Wide Glide FXDWG	2010-17	FKS 205	NIX 22 HD	¥202,400 (¥184,000)	8790-XX スプリング/フルード別売
Sportster XL883N Iron / XL1200N Nightster / XL1200X Forty-Eight	2007-16	FKS 206	NIX 22 HD	¥202,400 (¥184,000)	スプリング付属/フルード別売
Softail Fat Boy	2018-22	FKS 222	NIX 22 HD	¥202,400 (¥184,000)	8423-XX スプリング/フルード別売
Softail Breakout / Street Bob / Slim / Deluxe / Heritage Classic / Low Rider	2018-22	FKS 221	NIX 22 HD	¥202,400 (¥184,000)	スプリング付属/フルード別売
Softail Fat Bob	2018-26	FKS 508	NIX 30 HD	¥202,400 (¥184,000)	スプリング付属/フルード別売
Softail Low Rider S / ST	2020-22	FKS 508	NIX 30 HD	¥202,400 (¥184,000)	スプリング付属/フルード別売
Softail Sport Glide	2018-22	FKS 510	NIX 30 HD	¥202,400 (¥184,000)	8423-XX スプリング/フルード別売
FL Touring	2014-16	FKS 226	NIX 22 HD	¥202,400 (¥184,000)	スプリング/フルード別売 ※7
(Road King / Street Glide / Electra Glide etc)	2017-26	FKS 228	NIX 22 HD	¥202,400 (¥184,000)	スプリング/フルード別売 ※7

※6 FXDF Fat Bob, Low Rider S 2016-17適合外 ※7 スプリングレートはお問い合わせください。

HONDA

REAR SHOCK					
車種	年式	品番	タイプ(スプリングカラー)	税込価格(本体価格)	備考
CB 1300 SF/SB	2003-25	HO 414	S36PR1C1L (Black)	¥246,400 (¥224,000)	グランドツイン
	2003-25	HO 417	S36PR1C1L (Yellow)	¥246,400 (¥224,000)	グランドツイン
	2003-25	HO 963	S36PR1C1L (Black)	¥246,400 (¥224,000)	ブラックライン
CB 1000 SF BIG1 CB 1100 RS	1993-97	HO 143	S36P (Black)	¥145,200 (¥132,000)	
	ALL	HO 414	S36PR1C1L (Black)	¥246,400 (¥224,000)	グランドツイン
CB 400 SF/SB	ALL	HO 417	S36PR1C1L (Yellow)	¥246,400 (¥224,000)	グランドツイン
	ALL	HO 963	S36PR1C1L (Black)	¥246,400 (¥224,000)	ブラックライン
	ALL	HO 142	S36P (Black)	¥151,800 (¥138,000)	
CB 1100/900/750 F系 CBX1000 他	ALL	HO 131	S36PR1C1L (Yellow)	¥176,000 (¥160,000)	レジェンドツイン ※1
	ALL	HO 132	S36PR1C1L (Black)	¥176,000 (¥160,000)	レジェンドツイン ※1
	ALL	HO 140	S36P (Black)	¥145,200 (¥132,000)	
CB 1100 CB 1100 EX	ALL	HO 133	S36PR1C1L (Yellow)	¥176,000 (¥160,000)	レジェンドツイン
	ALL	HO 134	S36PR1C1L (Black)	¥176,000 (¥160,000)	レジェンドツイン
CB 750 (RC42)	ALL	HO 010	S36DR1L (Black)	¥169,400 (¥154,000)	
	ALL	HO 010	S36DR1L (Black)	¥169,400 (¥154,000)	要プリロード調整
REBEL500 / 250	ALL	HO 137	S36PR1C1L (Yellow)	¥176,000 (¥160,000)	レジェンドツイン
	ALL	HO 141	S36P (Black)	¥151,800 (¥138,000)	
GB 350 Forza 350	2017-23	HO 718	S36PR1C1 (Black)	¥179,300 (¥163,000)	
	2017-23	HO 728	S36DR1 (Black)	¥134,200 (¥122,000)	
PCX/PCX150/HYBRID	2023-24	HO 409	S36PR1L (Black)	¥184,800 (¥168,000)	
	2020-25	HO 018	S36PR1C1 (Yellow)	¥173,800 (¥158,000)	ハイレートスプリング付属
PCX150 ADV150	2018-20	HO 810	S36PR1 (Yellow)	¥160,600 (¥146,000)	ハイレートスプリング付属 新型PCX不可
	2013-17	HO 738	S36PR1 (Yellow)	¥148,500 (¥135,000)	
MONKEY125	2019-23	HO 345	S36PR1 (Yellow)	¥187,000 (¥170,000)	
	2018-25	HO 819	S36PR1C1L (Yellow)	¥179,300 (¥163,000)	ハイレートスプリング付属
Dax125 CT125	2018-25	HO 919	S36E (Yellow)	¥107,800 (¥98,000)	ハイレートスプリング付属
	2022-25	HO 227	S36PR1C1 (Yellow)	¥171,600 (¥156,000)	
CBR 1000RR	2020-25	HO 029	S36DR1 (Yellow)	¥140,800 (¥128,000)	ブラックスプリング同梱
	2008-16	HO 466	T36PR1C1LS	¥279,400 (¥254,000)	TTX GP 2018
CBR 1000RR-R	2017-19	HO 468	T36PR1C1LB	¥279,400 (¥254,000)	TTX GP 2018
	2020-25	HO 568	T36PR1C1LB	¥279,400 (¥254,000)	TTX GP 2018
CBR 1000RR-R SP (FL941)	2020-23	HO 568	T36PR1C1LB	¥279,400 (¥254,000)	TTX GP 2018 前後で電子制御解除が必要
	2007-26	HO 469	T36PR1C1LS	¥279,400 (¥254,000)	TTX GP 2018 2007-19 ABS車不可
VTR 1000 SP1/SP2	2000-06	HO 204	S46PR1C2LS	¥279,400 (¥254,000)	
VFR 1200F	2010-14	HO 013	S46HR1C1S	¥242,000 (¥220,000)	
CB 1000R	2008-14	HO 808	S46HR1C1S	¥231,000 (¥210,000)	
	2018-21	HO 828	S46HR1C1S	¥231,000 (¥210,000)	
CB 1000 F / CB 1000 Hornet	2024-25	HO 261	T36PR1C1B	¥272,800 (¥248,000)	
	2013-18	HO 713	S46HR1C1	¥184,800 (¥168,000)	
CBR 650 F / CB 650 F	2019-23	HO 913	S46HR1C1	¥184,800 (¥168,000)	
	2024-25	HO 450	S46HR1C1	¥184,800 (¥168,000)	
CRF 1000L Africa Twin (Showa)	2016-17	HO 646	S46PR1C1S	¥231,000 (¥210,000)	
	2018-23	HO 649	S46PR1C1B	¥231,000 (¥210,000)	
XRV 750 Africa Twin	1993-02	HO 645	S46HR1C1S	¥231,000 (¥210,000)	
NC 700 X / 750X (not LD)	2012-15	HO 070	S46DR1	¥140,800 (¥128,000)	
NSR 250 R SE/SP	1990-00	HO 206	S46HR1C1L	¥184,800 (¥168,000)	
CBR 250 RR	2017-23	HO 909	S36PR1C1L	¥160,600 (¥146,000)	
CRF 250L	2013-20	HO 429	S46HR1C1	¥137,500 (¥125,000)	
CRF 250 Rally	2017-20	HO 703	S46HR1C1	¥157,300 (¥143,000)	
GROM / MSX 125	2016-20	HO 611	S36HR1C1	¥110,000 (¥100,000)	2016年新モデル/ハイレートスプリング付属 ※2
GROM (JC92)	2021-25	HO 047	S36HR1C1	¥118,800 (¥108,000)	ハイレートスプリング付属
NSR Mini	ALL	HO 890	T36PR1C1L	¥217,800 (¥198,000)	TTX RT

※1 車両個体差によりエンドアイの加工が必要になる場合がございます。 ※2 エンジン番号が1304755~以降のモデルには使用できません。  
※3 ノーマルスイングアーム不可

RWU Type 正立フロントフォーク					
車種	年式	品番	タイプ	税込価格(本体価格)	備考
CB 1300 SF / SB	2003-13	FS 622G	RWU Type	¥346,500 (¥315,000)	ゴールド ABS車装着不可
	2003-13	FS 622B	RWU Type	¥363,000 (¥330,000)	ブラック ABS車装着不可
	2003-13	FS 622C	RWU Type	¥325,000 (¥357,500)	コンビ ABS車装着不可
CB 1300 SF / SB ABS	2014-24	FS 623G	RWU Type	¥352,000 (¥320,000)	ゴールド
	2014-24	FS 623B	RWU Type	¥368,500 (¥335,000)	ブラック
	2014-24	FS 623C	RWU Type	¥363,000 (¥330,000)	コンビ

FG R&T 倒立フロントフォーク					
車種	年式	品番	タイプ	税込価格(本体価格)	備考
CBR 1000 RR	2012-19	FGRT 204	FG R/T NIX	¥550,000 (¥500,000)	CBR 1000 RR SP不可
CBR 1000 RR-R	2020-25	FGRT 236	FG R/T NIX	¥550,000 (¥500,000)	前後で電子制御解除が必要 SP不可

FKA カートリッジキット ※組込作業には高度な技術と専門知識が必要な為、単体でのお渡しはしていません。					
車種	年式	品番	タイプ	税込価格(本体価格)	備考
CRF 1000L Africa Twin (Showa)	2016-19	FKA 110	NIX 30 Adventure	¥229,900 (¥209,000)	8434-XX スプリング/フルード別売
CRF 1000L Africa Twin ABS / DCT (Showa)	2020-23	FKA 110	NIX 30 Adventure	¥229,900 (¥209,000)	8434-XX スプリング/フルード別売
CRF 1100 Africa Twin Adventure Sports ABS/DCT (Showa)	2020-23	FKA 110	NIX 30 Adventure	¥229,900 (¥209,000)	8434-XX スプリング/フルード別売

FKS カートリッジキット ※組込作業には高度な技術と専門知識が必要な為、単体でのお渡しはしていません。					
車種	年式	品番	タイプ	税込価格(本体価格)	備考
X-ADV750	2017-20	FKS 514	NIX 30 Cart.Kit	¥170,500 (¥155,000)	8712-XX スプリング/フルード別売
CBR650R	2019-20	FKS 516	NIX 30 Cart.Kit	¥170,500 (¥155,000)	8790-XX スプリング/フルード別売
CB650R	2024-26	FKS 532	NIX 30 Cart.Kit	¥170,500 (¥155,000)	8790-XX スプリング/フルード別売
CB1000R	2018-21	FKS 522	NIX 30 Cart.Kit	¥170,500 (¥155,000)	8790-XX スプリング/フルード別売
CB1000 Hornet	2024-25	FKS 529	NIX 30 Cart.Kit	¥170,500 (¥155,000)	8423-XX スプリング/フルード別売

FGK カートリッジキット ※組込作業には高度な技術と専門知識が必要な為、単体でのお渡しはしていません。					
車種	年式	品番	タイプ	税込価格(本体価格)	備考
CBR 1000 RR-R	2020-24	FGK 241	NIX 30mm Cart. Kit	¥242,000 (¥220,000)	8790-XX スプリング/フルード別売
CBR 600 RR	2007-12	FGK 204	NIX 30mm Cart. Kit	¥242,000 (¥220,000)	8790-XX スプリング/フルード別売

FKR カートリッジキット ※レート別3種のスプリング(3セット)付属 ※組込作業には高度な技術と専門知識が必要な為、単体でのお渡しはしていません。					
車種	年式	品番	タイプ	税込価格(本体価格)	備考
CBR 1000 RR-R	2020-24	FKR 127	TTX25S Cart. Kit	¥419,100 (¥381,000)	レース専用・保証対象外
CBR 1000 RR-R SP (Öhlins FL941)	2020-23	FKR 125	TTX25S Cart. Kit	¥419,100 (¥381,000)	レース専用・保証対象外
CBR 1000 RR-R SP (Öhlins FL 971)	2024-25	FKR 231	TTX25S Cart. Kit	¥423,500 (¥385,000)	レース専用・保証対象外
CBR 1000 RR SP (Öhlins FL 910)	2014-16	FKR 109	TTX25S Cart. Kit	¥419,100 (¥381,000)	レース専用・保証対象外
CBR1000 RR SP/SP2 (Öhlins FL 926)	2017-19	FKR 109	TTX25S Cart. Kit	¥419,100 (¥381,000)	レース専用・保証対象外
CBR 600 RR	2021-26	FKR 128	TTX25S Cart. Kit	¥419,100 (¥381,000)	レース専用・保証対象外
	2021-26	FKR 228	TTX25S Cart. Kit	¥423,500 (¥385,000)	レース専用・保証対象外

FSK トップキャップ&スプリングキット					
車種	年式	品番	タイプ	税込価格(本体価格)	備考
CB 650 R / CBR 650 R	2022-25	FSK 175	FSK 100 Series	¥46,200 (¥42,000)	フルード別売
CBR 650 R / CB 650 R	2019-20	FSK 150	FSK 100 Series	¥46,200 (¥42,000)	フルード別売 ※プリロード調整機能はございません。
CRF 250 L	2013-20	FSK 123	FSK 100 Series	¥46,200 (¥42,000)	フルード別売
CRF 250 Rally	2017-20	FSK 123	FSK 100 Series	¥46,200 (¥42,000)	フルード別売
Forza 300	2018-20	FSK 138	FSK 100 Series	¥46,200 (¥42,000)	フルード別売
Forza 350	2022-25	FSK 158	FSK 100 Series	¥46,200 (¥42,000)	フルード別売
PCX 160	2021-22	FSK 136	FSK 100 Series	¥46,200 (¥42,000)	フルード別売
PCX 150	2018-21	FSK 136	FSK 100 Series	¥46,200 (¥42,000)	フルード別売
CT 125	2022-25	FSK 161	FSK 100 Series	¥46,200 (¥42,000)	フルード別売

FRONT DAMPING Kit フロントダンピングキット ※組込作業には高度な技術と専門知識が必要な為、単体でのお渡しはしていません。					
車種	年式	品番	タイプ	税込価格(本体価格)	備考
GROM / MSX 125 ※1 ※2	2013-20	FDK 111	NIX Damping kit	¥66,000 (¥60,000)	フルード別売 5.5N/mm + 6.0N/mm 2セットスプリング同梱
GROM / MSX 125 ※1 ※2	2021-25	FDK 112	NIX Damping kit	¥66,000 (¥60,000)	フルード別売 5.5N/mm + 6.0N/mm 2セットスプリング同梱
Monkey 125 ※2	2018-24	FDK 112	NIX Damping kit	¥66,000 (¥60,000)	フルード別売 5.5N/mm + 6.0N/mm 2セットスプリング同梱
Dax 125 ※2	2022-25	FDK 113	NIX Damping kit	¥66,000 (¥60,000)	フルード別売 5.5N/mm + 6.0N/mm 2セットスプリング同梱

※2 当製品の組込には高度な技術と専門知識が必要なため、販売店を限定しております。また製品単体でのお渡しはできません。  
必ずフロントフォークに組込後のお渡しになります。詳しくはラボ・カロッツェリアまでお問い合わせください。

フロントフォークスプリング					
車種	年式	品番	スプリングレート(N/mm)	税込価格(本体価格)	備考
CB 600 F Hornet	2007-08	08747-90	9.0	¥25,300 (¥23,000)	
CBR 1000 RR	2004-07	08704-95 /-10	9.5 /10.0	¥25,300 (¥23,000)	レート選択モデル
	2008-11	08672-95 /-10	9.5 /10.0	¥25,300 (¥23,000)	レート選択モデル
CBR 1000 RR (SP/ABS不可)	2012-14	08405-95 /-10 /-05 /-11	9.5 /10.0 /10.5 /11.0	¥25,300 (¥23,000)	レート選択モデル
	1997-06	08633-95	9.5	¥25,300 (¥23,000)	
CBR 600 F	2001-02	08670-95	9.5	¥25,300 (¥23,000)	
CBR 600 F Sport	2001-02	08670-95	9.5	¥25,300 (¥23,000)	
CBR 600 RR	2003-04	08694-90	9.0	¥25,300 (¥23,000)	
	2005-06	08715-90	9.0	¥25,300 (¥23,000)	
	2007-12	08747-90 /-95	9.0 /9.5	¥25,300 (¥23,000)	レート選択モデル
CBR 900 RR	1994-99	08635-90	9.0	¥25,300 (¥23,000)	
CBR 929 / CBR 900 RR	2000-01	08664-95	9.5	¥25,300 (¥23,000)	
NC 700 X	2012-13	08409-85	8.5	¥25,300 (¥23,000)	
VFR 800 X Crossrunner	2011-12	08668-85	8.5	¥25,300 (¥23,000)	
XL 1000 V Varadero	2003-12	08725-85	8.5	¥25,300 (¥23,000)	

# KAWASAKI

REAR SHOCK					
車種	年式	品番	タイプ(スプリングカラー)	税込価格(本体価格)	備考
ZRX 1200 DAEG	ALL	KA 927	SS36PR1C1L (Black)	¥246,400 (¥224,000)	グラントツイン
	ALL	KA 928	S36PR1C1L (Yellow)	¥246,400 (¥224,000)	グラントツイン
ZRX 1200	ALL	KA 964	S36PR1C1L (Black)	¥257,400 (¥234,000)	ブラックライン
	ALL	KA 416	S36PR1C1L (Black)	¥246,400 (¥224,000)	グラントツイン
	ALL	KA 417	S36PR1C1L (Yellow)	¥246,400 (¥224,000)	グラントツイン
	ALL	HO 963	S36PR1C1L (Black)	¥246,400 (¥224,000)	ブラックライン
ZRX 1100	ALL	KA 231	S36PR1C1L (Yellow)	¥176,000 (¥160,000)	レジェンドツイン
	ALL	KA 232	S36PR1C1L (Black)	¥176,000 (¥160,000)	レジェンドツイン
	ALL	HO 414	S36PR1C1L (Black)	¥246,400 (¥224,000)	グラントツイン
	ALL	HO 417	S36PR1C1L (Yellow)	¥246,400 (¥224,000)	グラントツイン
	ALL	HO 963	S36PR1C1L (Black)	¥246,400 (¥224,000)	ブラックライン
ZEPHYR 1100	ALL	KA 140	S36P (Black)	¥145,200 (¥132,000)	
	ALL	KA 131	S36PR1C1L (Yellow)	¥176,000 (¥160,000)	レジェンドツイン
	ALL	KA 132	S36PR1C1L (Black)	¥176,000 (¥160,000)	レジェンドツイン
	ALL	KA 446	S36PR1C1L (Black)	¥246,400 (¥224,000)	グラントツイン
	ALL	KA 448	S36PR1C1L (Yellow)	¥246,400 (¥224,000)	グラントツイン
旧Z系 Z1R / Z1000R/900/750GP	ALL	KA 965	S36PR1C1L (Black)	¥257,400 (¥234,000)	ブラックライン
	ALL	KA 216	S36E (Black)	¥118,800 (¥108,000)	※1
	ALL	KA 140	S36P (Black)	¥145,200 (¥132,000)	※1
	ALL	KA 756	S36DR1L (Black)	¥162,800 (¥148,000)	※1
	ALL	KA 131	S36PR1C1L (Yellow)	¥176,000 (¥160,000)	レジェンドツイン ※1
	ALL	KA 132	S36PR1C1L (Black)	¥176,000 (¥160,000)	レジェンドツイン ※1
	ALL	KA 446	S36PR1C1L (Black)	¥246,400 (¥224,000)	グラントツイン ※1
	ALL	KA 448	S36PR1C1L (Yellow)	¥246,400 (¥224,000)	グラントツイン ※1
	ALL	KA 963	S36DR1L (Black)	¥162,800 (¥148,000)	ブラックライン ※1
	ALL	KA 143	S36P (Black)	¥145,200 (¥132,000)	
ZEPHYR 400/750	ALL	KA 133	S36PR1C1L (Yellow)	¥176,000 (¥160,000)	レジェンドツイン
	ALL	KA 134	S36PR1C1L (Black)	¥176,000 (¥160,000)	レジェンドツイン
	ALL	KA 747	S36PR1C1L (Yellow)	¥246,400 (¥224,000)	グラントツイン
	ALL	KA 143	S36P (Black)	¥145,200 (¥132,000)	※1
Z 750/550GP/500/400J	ALL	KA 133	S36PR1C1L (Yellow)	¥176,000 (¥160,000)	レジェンドツイン ※1
	ALL	KA 134	S36PR1C1L (Black)	¥176,000 (¥160,000)	レジェンドツイン ※1
	ALL	KA 747	S36PR1C1L (Yellow)	¥246,400 (¥224,000)	グラントツイン ※1
	ALL	KA 143	S36P (Black)	¥145,200 (¥132,000)	※1
W 800 / W 650 / MEGURO K3 ZRX 400	1999-23	KA 224	S36D (Black)	¥118,800 (¥108,000)	※チェーンガードの加工が必要です
	ALL	KA 141	S36P (Black)	¥145,200 (¥132,000)	
	ALL	KA 135	S36PR1C1L (Yellow)	¥176,000 (¥160,000)	レジェンドツイン
GPZ 900 R (-A11) 17inch	1984-98	KA 634	S46HR1C1LS	¥237,600 (¥216,000)	18インチ不可
GPZ 900 R (A12-) 17inch	1999-04	KA 203	S46HR1C1LS	¥237,600 (¥216,000)	18インチ不可
ZX-6R (636cc モデル)	2013-24	KA 467	T36PR1C1LS	¥279,400 (¥254,000)	TTX GP 2018 599cc モデル不可
ZX-10R	2016-24	KA 468	T36PR1C1LS	¥279,400 (¥254,000)	TTX GP 2018 SE不可
ZX-14R / ZZR 1400	ALL	KA 128	T39PR1C1S	¥246,400 (¥224,000)	TTX 39
Z 900 RS/Cafe/Performance	2018-25	KA 739	S46DR1LS	¥187,000 (¥170,000)	SE不可
	2018-25	KA 740	S46DR1LS	¥200,200 (¥182,000)	ブラックライン SE不可
Z 900	2017-23	KA 739	S46DR1LS	¥187,000 (¥170,000)	
	2017-23	KA 740	S46DR1LS	¥200,200 (¥182,000)	ブラックライン
ZX-4R/RR	2024-25	KA 400	T36PR1C1LB	¥279,400 (¥254,000)	TTX GP 2018
	2023-25	KA 401	S46PR1C1LS	¥237,600 (¥216,000)	
ZX-25R	2020-22	KA 250	S46PR1C1LS	¥237,600 (¥216,000)	
Ninja 300 / 250	2013-18	KA 841	S36HR1C1L	¥151,800 (¥138,000)	
Ninja 250 / 400 / Z250 / Z400	2018-23	KA 744	S36PR1C1L	¥149,600 (¥136,000)	
Ninja H2 SX / SE	2018	KA 464	T36PR1C1LS	¥279,400 (¥254,000)	TTX GP 2018 電子制御車不可
Z H2	2020-22	KA 465	T36PR1C1LS	¥279,400 (¥254,000)	TTX GP 2018 SE不可
Z 650 / Ninja 650	2017-25	KA 736	S46DR1	¥127,600 (¥116,000)	
Z 750	2007-08	KA 009	S46DR1	¥129,800 (¥118,000)	
Z 1000	2010-13	KA 010	S46DR1S	¥171,600 (¥156,000)	
	2014-21	KA 434	S46DR1S	¥176,000 (¥160,000)	
NINJA 1000	2010-24	KA 010	S46DR1S	¥171,600 (¥156,000)	※2
Z125 PRO	2015-21	KA 610	S36PC1	¥101,200 (¥92,000)	ハイレートスプリング同梱
KSR 110	ALL	KA 607	S36HR1C1L	¥122,100 (¥111,000)	1人乗り設計モデル

※1 機種によってチェーンラインとクリアランスが取れない場合があります。その場合はチェーンを530にするなどの加工が必要です。  
 ※2 2014年以降純正で油圧プリロードを採用しているモデルは油圧プリロード取付位置が下向きになります。別途ボルト類を用意して頂く事で純正位置にマウント出来ます

RWU Type 正立フロントフォーク					
車種	年式	品番	タイプ	税込価格(本体価格)	備考
ZRX 1200 R/S	ALL	FS 621 G	RWU Type	¥310,200 (¥282,000)	ゴールド ※3 ※4
ZRX 1200 R/S	ALL	FS 621 B	RWU Type	¥326,700 (¥297,000)	ブラック ※3 ※4
ZRX 1200 R/S	ALL	FS 621 C	RWU Type	¥321,200 (¥292,000)	コンビ ※3 ※4
ZEPHYR 1100 (RS不可)	ALL	FS 624 G	RWU Type	¥326,700 (¥297,000)	ゴールド ※3 ※5
ZEPHYR 1100 (RS不可)	ALL	FS 624 B	RWU Type	¥343,200 (¥312,000)	ブラック ※3 ※5
ZEPHYR 1100 (RS不可)	ALL	FS 624 C	RWU Type	¥337,700 (¥307,000)	コンビ ※3 ※5
ZRX 1200 DAEG	ALL	FS 625 G	RWU Type	¥310,200 (¥282,000)	ゴールド ※3
ZRX 1200 DAEG	ALL	FS 625 B	RWU Type	¥326,700 (¥297,000)	ブラック ※3
ZRX 1200 DAEG	ALL	FS 625 C	RWU Type	¥321,200 (¥292,000)	コンビ ※3

※3 プレーキホースを5cmロングにする必要があります。 ※4 メーカーケーブルを延長する必要があります。  
 ※5 18インチホイール装着車はハンドルポストを手前にオフセットする必要があります。

FG R&T 倒立フロントフォーク					
車種	年式	品番	タイプ	税込価格(本体価格)	備考
ZX-10R	2011-15	FGRT 201	FG R/T NIX	¥550,000 (¥500,000)	
ZX-10R / ZX-10RR	2016-20	FGRT 225	FG R/T NIX	¥550,000 (¥500,000)	SE不可
	2021-24	FGRT 237	FG R/T NIX	¥550,000 (¥500,000)	
ZX-14R	2006-20	FGRT 207	FG R/T NIX	¥550,000 (¥500,000)	ハイグレード不可
Ninja H2	2015-25	FGRT 221	FG R/T NIX	¥550,000 (¥500,000)	SX 適合外

FKR カートリッジキット ※レート別 3種のスプリング (3セット) 付属 ※組込作業には高度な技術と専門知識が必要な為、単体でのお渡しはしていません。					
車種	年式	品番	タイプ	税込価格(本体価格)	備考
ZX-10R	2016-25	FKR 105	TTX25S Cart. Kit	¥419,100 (¥381,000)	SE不可 レース専用・保証対象外
	2016-25	FKR 205	TTX25S Cart. Kit	¥423,500 (¥385,000)	SE不可 レース専用・保証対象外
ZX-10RR	2018-25	FKR 105	TTX25S Cart. Kit	¥419,100 (¥381,000)	SE不可 レース専用・保証対象外
ZX-6R (636)	2013-25	FKR 123	TTX25S Cart. Kit	¥419,100 (¥381,000)	レース専用・保証対象外
	2013-25	FKR 223	TTX25S Cart. Kit	¥423,500 (¥385,000)	レース専用・保証対象外

FKS カートリッジキット ※組込作業には高度な技術と専門知識が必要な為、単体でのお渡しはしていません。					
車種	年式	品番	タイプ	税込価格(本体価格)	備考
Ninja 650 / Z 650	2017-25	FKS 209	NIX 22 Cart.Kit	¥157,300 (¥143,000)	8429-XX スプリング / フルード別売
ER-6 N/F	2009-16	FKS 209	NIX 22 Cart.Kit	¥157,300 (¥143,000)	8429-XX スプリング / フルード別売
Z 900	2017-24	FKS 502	NIX 30 Street	¥170,500 (¥155,000)	8790-XX スプリング / フルード別売
Z 900 RS / Cafe	2017-25	FKS 511	NIX 30 Street	¥170,500 (¥155,000)	8790-XX スプリング / フルード別売

FGK カートリッジキット ※組込作業には高度な技術と専門知識が必要な為、単体でのお渡しはしていません。					
車種	年式	品番	タイプ	税込価格(本体価格)	備考
ZX-10R	2011-15	FGK 216	NIX 30mm Cart. Kit	¥242,000 (¥220,000)	8790-XX スプリング / フルード別売
ZX-6R (600cc)	2009-16	FGK 206	NIX 30mm Cart. Kit	¥242,000 (¥220,000)	8790-XX スプリング / フルード別売 ※6
ZX-6R (636cc)	2013-25	FGK 227	NIX 30mm Cart. Kit	¥242,000 (¥220,000)	8790-XX スプリング / フルード別売 ※7

※6 636cc不可 ※7 600cc不可

FSK トップキャップ&スプリングキット					
車種	年式	品番	タイプ	税込価格(本体価格)	備考
Ninja 250 / 300	2013-16	FSK 101	FSK 100 Series	¥46,200 (¥42,000)	フルード別売 要ハンドル交換
Ninja 400	2018-23	FSK 133	FSK 100 Series	¥46,200 (¥42,000)	フルード別売

フロントフォーク スプリング						
車種	年式	品番	スプリングレール (KN/mm)	税込価格(本体価格)	備考	
ZEPHYR 400	ALL	08623-70	7.0	¥25,300 (¥23,000)	Kai不可	
	ER-6N / F	2006-08	08705-85	8.5	¥25,300 (¥23,000)	
2009-11		08778-90	9.0	¥25,300 (¥23,000)		
2012-14		08408-85	8.5	¥25,300 (¥23,000)		
GPZ 900 R	1990-98	08841-01	8.5	¥25,300 (¥23,000)	カラー付属	
	1999-00	08669-90	9.0	¥25,300 (¥23,000)		
Versys 650	2006-14	08777-90	9.0	¥25,300 (¥23,000)		
Z 1000	2007-13	08754-95	9.5	¥25,300 (¥23,000)		
Z 750	2004-05	08705-90	9.0	¥25,300 (¥23,000)		
Z 750 R	2011-12	08724-90 / -95 / -10	9.0 / 9.5 / 10.0	¥25,300 (¥23,000)	レート選択モデル	
Z 750 S	2005	08718-90	9.0	¥25,300 (¥23,000)		
ZRX 1100	1997-99	08622-80	8.0	¥25,300 (¥23,000)		
ZEPHYR 1100	ALL	08603-80	8.0	¥25,300 (¥23,000)	RS不可	
	ZX-10R	2004-05	08702-10	10.0	¥25,300 (¥23,000)	
2008-09		08759-10	10.0	¥25,300 (¥23,000)		
2011-15		08779-95 / -11	9.5 / 11.0	¥25,300 (¥23,000)	レート選択モデル	
ZX-6R		1995-97	08390-85	8.5	¥25,300 (¥23,000)	
		2003	08693-90	9.0	¥25,300 (¥23,000)	
ZX-6RR	2005-06	08714-95	9.5	¥25,300 (¥23,000)		
	2009-16	08773-90 / -10	9.0 / 10.0	¥25,300 (¥23,000)	レート選択モデル	
	2003	08693-90	9.0	¥25,300 (¥23,000)		
ZX-7R	2005-06	08713-90	9.0	¥25,300 (¥23,000)		
	1996-01	08646-95	9.5	¥25,300 (¥23,000)		
ZZ-R 1400 (Ninja ZX-14R)	2008-11	08768-95	9.5	¥25,300 (¥23,000)		
	2012-20	08744-95 / -10 / -05	9.0 / 9.5 / 10.0	¥25,300 (¥23,000)	レート選択モデル	

SD RT ステアリングダンパー						
車種	年式	品番	ストローク	タイプ	税込価格(本体価格)	備考
ZX-10R	2008-25	SD 021	65	オリジナルマウント	¥79,200 (¥72,000)	電子制御車は解除の必要があります。
ZX-10RR	2018-25	SD 021	65	オリジナルマウント	¥79,200 (¥72,000)	電子制御車は解除の必要があります。
ZX-6R (599cc モデル)	2009-16	SD 021	65	オリジナルマウント	¥79,200 (¥72,000)	636cc モデル不可
ZX-6R (636cc モデル)	2013-26	SD 042	63	アクロスマウント	¥136,400 (¥124,000)	599cc モデル不可

## SUZUKI

REAR SHOCK					
車種	年式	品番	タイプ(スプリングカラー)	税込価格(本体価格)	備考
GSX 1400	2001-07	SU 133	S36PR1C1L (Yellow)	¥246,400 (¥224,000)	
GSX 1100S Katana	ALL	SU 143	S36P (Black)	¥145,200 (¥132,000)	
	ALL	SU 131	S36PR1C1L (Yellow)	¥176,000 (¥160,000)	レジェンドツイン
	ALL	SU 132	S36PR1C1L (Black)	¥176,000 (¥160,000)	レジェンドツイン
GS 1000 E/H/L/S GS 750 E/L/S	ALL	SU 143	S36P (Black)	¥145,200 (¥132,000)	
	ALL	SU 131	S36PR1C1L (Yellow)	¥176,000 (¥160,000)	レジェンドツイン
	ALL	SU 132	S36PR1C1L (Black)	¥176,000 (¥160,000)	レジェンドツイン
GSX-R 1000	2005-06	SU 503	S46PR1C2LS	¥279,400 (¥254,000)	
	2009-16	SU 466	T36PR1C1LB	¥279,400 (¥254,000)	TTX GP 2018
	2017-25	SU 468	T36PR1C1LB	¥279,400 (¥254,000)	TTX GP 2018
GSX-R 1000R	2017-25	SU 468	T36PR1C1LB	¥279,400 (¥254,000)	TTX GP 2018
GSX-R 750/600	2006-10	SU 789	T36PR1C1LB	¥279,400 (¥254,000)	TTX MKI
	2011-25	SU 469	T36PR1C1LB	¥279,400 (¥254,000)	TTX GP 2018
GSX-R 1100	1986-88	SU 635	S46HR1C1	¥187,000 (¥170,000)	
	1990-92	SU 002	S46HR1C1	¥187,000 (¥170,000)	
GSX 1300 R Hayabusa	2008-25	SU 026	T36PR1C1LS	¥279,400 (¥254,000)	TTX GP
GSX-S1000	2015-20	SU 509	S46DR1B	¥187,000 (¥170,000)	
KATANA	2019-23	SU 509	S46DR1B	¥187,000 (¥170,000)	
GSX-8S/R	2023-25	SU 481	S46DR1	¥132,000 (¥120,000)	
	2023-25	SU 482	S46PR1C1B	¥237,600 (¥216,000)	
SV 650	2003-14	SU 606	S46PR1C1L	¥187,000 (¥170,000)	ABS車不可
SV 650 X / SV 650	2017-25	SU 423	S46DR1	¥132,000 (¥120,000)	
RGV 250 / Goose 350/250	1989-93	SU 904	S46HR1C1L	¥195,800 (¥178,000)	

FG R&T 倒立フォーク					
車種	年式	品番	タイプ	税込価格(本体価格)	備考
GSX 1300 R Hayabusa	2008-12	FGRT 208	FG R/T NIX	¥550,000 (¥500,000)	ABS付不可
GSX 1300 R Hayabusa	2022-24	FGRT 243	FG R/T NIX	¥550,000 (¥500,000)	
GSX-R 1000	2012-16	FGRT 205	FG R/T NIX	¥550,000 (¥500,000)	ABS付不可
GSX-R 1000 / GSX-R 1000 R	2017-24	FGRT 224	FG R/T NIX	¥550,000 (¥500,000)	

FGK カートリッジキット ※組込作業には高度な技術と専門知識が必要な為、単体でのお渡しはしていません。					
車種	年式	品番	タイプ	税込価格(本体価格)	備考
GSX-R 1000	2012-25	FGK 221	NIX 30mm Cart. Kit	¥242,000 (¥220,000)	8790-XX スプリング/フルード別売
GSX-R 600	2011-25	FGK 217	NIX 30mm Cart. Kit	¥242,000 (¥220,000)	8790-XX スプリング/フルード別売
GSX-R 750	2011-25	FGK 217	NIX 30mm Cart. Kit	¥242,000 (¥220,000)	8790-XX スプリング/フルード別売
GSX-8R	2024-25	FGK 246	NIX 30mm Cart. Kit	¥242,000 (¥220,000)	8423-XX スプリング/フルード別売

FKS カートリッジキット ※組込作業には高度な技術と専門知識が必要な為、単体でのお渡しはしていません。					
車種	年式	品番	タイプ	税込価格(本体価格)	備考
SV 650	2016-25	FKS 217	NIX 22 Cart.Kit	¥157,300 (¥143,000)	8429-XX スプリング/フルード別売
SV 650 X	2018-25	FKS 217	NIX 22 Cart.Kit	¥157,300 (¥143,000)	8429-XX スプリング/フルード別売
GSX-8S	2024-25	FKS 528	NIX 30 Cart.Kit	¥170,500 (¥155,000)	8423-XX スプリング/フルード別売

FKR カートリッジキット ※レート別3種のスプリング(3セット)付属 ※組込作業には高度な技術と専門知識が必要な為、単体でのお渡しはしていません。					
車種	年式	品番	タイプ	税込価格(本体価格)	備考
GSX-R 1000	2012-25	FKR 118	TTX25S Cart. Kit	¥419,100 (¥381,000)	レース専用・保証対象外 2017年 BFF用フォーク不可
	2012-25	FKR 218	TTX25S Cart. Kit	¥423,500 (¥385,000)	レース専用・保証対象外 2017年 BFF用フォーク不可
GSX-R 1000 R	2017-25	FKR 105	TTX25S Cart. Kit	¥419,100 (¥381,000)	レース専用・保証対象外
	2012-25	FKR 218	TTX25S Cart. Kit	¥423,500 (¥385,000)	レース専用・保証対象外
GSX-R 600/ 750	2011-25	FKR 219	TTX25S Cart. Kit	¥423,500 (¥385,000)	レース専用・保証対象外

FSK トップキャップ&スプリングキット					
車種	年式	品番	タイプ	税込価格(本体価格)	備考
DL 650 V-Strom XT	2017-25	FSK 148	FSK 100 Series	¥46,200 (¥42,000)	フルード別売

フロントフォークスプリング					
車種	年式	品番	スプリングレート(N/mm)	税込価格(本体価格)	備考
B-King	2007-09	08768-95	9.5	¥25,300 (¥23,000)	
DL 650 V-Strom	2004-14	08771-80	8.0	¥25,300 (¥23,000)	
DL 1000 V-Strom	2002	08688-90	9.0	¥25,300 (¥23,000)	
Bandit1200	2001-05	08674-90	9.0	¥25,300 (¥23,000)	
GSF 600 Bandit	1995-99	08619-80	8.0	¥25,300 (¥23,000)	
GSF 650 Bandit	2005-06	08719-85	8.5	¥25,300 (¥23,000)	
SV 650	1999-02	08657-85	8.5	¥25,300 (¥23,000)	
SV 650 (ABS車不可)	2003-07	08698-80 /-85	8.0 /8.5	¥25,300 (¥23,000)	レート選択モデル
GSR 600/400	2006-09	08729-85	8.5	¥25,300 (¥23,000)	
SFV 650/400 Gladius	2009-14	08780-90	9.0	¥25,300 (¥23,000)	
GSX 1300 R Hayabusa	1999-07	08656-90 /-95 /-10	9.0 /9.5 /10.0	¥25,300 (¥23,000)	レート選択モデル
	2008-12	08796-10	10.0	¥25,300 (¥23,000)	
	2001-02	08672-95 /-10	9.5 /10.0	¥25,300 (¥23,000)	レート選択モデル
GSX-R 1000	2003-06	08697-95 /-10	9.5 /10.0	¥25,300 (¥23,000)	レート選択モデル
	2007-08	08744-95 /-10 /-05	9.5 /10.0 /10.5	¥25,300 (¥23,000)	レート選択モデル
	2009-11	08779-95	9.5	¥25,300 (¥23,000)	
GSX-R 600	2001-03	08671-90	9.0	¥25,300 (¥23,000)	
	2004-05	08656-90 /-95 /-10	9.0 /9.5 /10.0	¥25,300 (¥23,000)	レート選択モデル
	2006-09	08724-90 /-95 /-10	9.0 /9.5 /10.0	¥25,300 (¥23,000)	レート選択モデル
	2011-17	08773-90 /-10	9.0 /10.0	¥25,300 (¥23,000)	レート選択モデル

フロントフォークスプリング					
車種	年式	品番	スプリングレート(N/mm)	税込価格(本体価格)	備考
GSX-R 750	2004-05	08656-90 /-95 /-10	9.0 /9.5 /10.0	¥25,300 (¥23,000)	レート選択モデル
	2006-09	08724-90 /-95 /-10	9.0 /9.5 /10.0	¥25,300 (¥23,000)	レート選択モデル
	2011-17	08773-90 /-10	9.0 /10.0	¥25,300 (¥23,000)	レート選択モデル
GSX-R 1100 / W	1990-94	08606-90	9.0	¥25,300 (¥23,000)	レート選択モデル

SD RT ステアリングダンパー						
車種	年式	品番	ストローク	タイプ	税込価格(本体価格)	備考
GSX 1300 R Hayabusa	ALL	SD 030	68	オリジナルマウント	¥101,200 (¥92,000)	
GSX-R 1000R	ALL	SD 030	68	オリジナルマウント	¥101,200 (¥92,000)	
GSX-R 1000	ALL	SD 030	68	オリジナルマウント	¥101,200 (¥92,000)	
GSX-R 750	ALL	SD 030	68	オリジナルマウント	¥101,200 (¥92,000)	
GSX-R 600	ALL	SD 030	68	オリジナルマウント	¥101,200 (¥92,000)	

## YAMAHA

REAR SHOCK					
車種	年式	品番	タイプ(スプリングカラー)	税込価格(本体価格)	備考
XJR 1200/1300	ALL	YA 413	S36PR1C1L (Black)	¥246,400 (¥224,000)	グラントツイン
	ALL	YA 417	S36PR1C1L (Yellow)	¥246,400 (¥224,000)	グラントツイン
	ALL	YA 227	S36PR1C1L (Yellow)	¥176,000 (¥160,000)	レジェンドツイン
	ALL	YA 228	S36PR1C1L (Black)	¥176,000 (¥160,000)	レジェンドツイン
	ALL	YA 964	S36PR1C1L (Black)	¥257,400 (¥234,000)	ブラックライン
XJR 400	ALL	YA 145	S36P (Black)	¥145,200 (¥132,000)	
V-Max	1985-07	YA 427	S36PR1C1L (Black)	¥246,400 (¥224,000)	グラントツイン
SR 500/400	ALL	YA 252	S36E (Black)	¥116,600 (¥106,000)	
	ALL	YA 218	S36PR1C1L (Black)	¥176,000 (¥160,000)	レジェンドツイン
BOLT	2014-21	YA 357	S36PR1C1L (Black)	¥177,100 (¥161,000)	
N-MAX	2020-23	YA 020	S36PR1 (Yellow)	¥151,800 (¥138,000)	
	2020-25	YA 431	S36PR1C1 (Yellow)	¥154,000 (¥140,000)	ハイレートスプリング同梱
X-MAX 250/300	2016-26	YA 241	S36PR1C1 (Yellow)	¥160,000 (¥176,000)	ハイレートスプリング同梱
CYGUNUS GRYPHUS	2021-22	YA 010	S36PR1 (Yellow)	¥151,800 (¥138,000)	ハイレートスプリング同梱
YZF-R1	2004-06	YA 343	S46PR1C2LS	¥272,800 (¥248,000)	
	2009-14	YA 362	T36PR1C1LS	¥279,400 (¥254,000)	TTX GP
YZF-R1 / R1M	2015-26	YA 468	T36PR1C1LB	¥279,400 (¥254,000)	TTX GP 2018 R1Mは電子制御解除時のみ使用可
YZF-R6	2006-25	YA 358	T36PR1C1L	¥237,600 (¥216,000)	TTX RT
	2006-25	YA 469	T36PR1C1LB	¥279,400 (¥254,000)	TTX GP 2018
YZF-R7	2022-26	YA 589	S46HR1C1S	¥237,600 (¥216,000)	
	2022-26	YA 585	S46DR1	¥127,600 (¥116,000)	
FJR 1300	2001-05	YA 056	S46DR1	¥127,600 (¥116,000)	
	2006-12	YA 053	S46DR1	¥127,600 (¥116,000)	
	2006-12	YA 707	S46HR1C1S	¥237,600 (¥216,000)	
FZ1 / FZ8	2006-13	YA 009	S46DR1	¥127,600 (¥116,000)	ABS車可
	2006-13	YA 041	S46HR1C1S	¥237,600 (¥216,000)	
MT-07 (FZ-07)	2014-24	YA 419	S46DR1	¥127,600 (¥116,000)	
XSR 700	2016-25	YA 419	S46DR1	¥127,600 (¥116,000)	
MT-07 (FZ-07)	2014-24	YA 430	S46DR1	¥136,400 (¥124,000)	ブラックライン
XSR 700	2016-24	YA 430	S46DR1	¥136,400 (¥124,000)	ブラックライン
MT-10 (FZ-10)	2016-25	YA 468	T36PR1C1LB	¥279,400 (¥254,000)	TTX GP 2018
MT-09 (FZ-09) / MT-09 Tracer	2014-20	YA 335	S46DR1	¥132,000 (¥120,000)	
	2014-20	YA 534	S46DR1S	¥187,000 (¥170,000)	ヘルメットホルダーとの同時装着不可
XSR 900	2014-20	YA 535	S46HR1C1S	¥237,600 (¥216,000)	ヘルメットホルダーとの同時装着不可
	2014-20	YA 588	S46HR1C1S	¥248,600 (¥226,000)	ブラックラインヘルメットホルダーとの同時装着不可
	2016-21	YA 335	S46DR1	¥132,000 (¥120,000)	
XSR 900 GP	2016-21	YA 534	S46DR1S	¥187,000 (¥170,000)	ヘルメットホルダーとの同時装着不可
	2016-21	YA 535	S46HR1C1S	¥237,600 (¥216,000)	ヘルメットホルダーとの同時装着不可
	2016-21	YA 588	S46HR1C1S	¥248,000 (¥226,000)	ブラックラインヘルメットホルダーとの同時装着不可
	2022-25	YA 224	S46DR1S	¥198,000 (¥180,000)	
YZF-R9	2024-25	YA 966	T36PR1C1LS	¥279,400 (¥254,000)	
MT-09 (FZ-09)	2025-26	YA 965	T36PR1C1LS	¥279,400 (¥254,000)	
	2021-25	YA 570	S46DR1	¥127,600 (¥116,000)	
	2021-25	YA 569	S46HR1C1S	¥237,600 (¥216,000)	
Tracer 900 / 900 GT	2021-25	YA 580	S46HR1C1S	¥237,600 (¥216,000)	ブラックライン
	2018-20	YA 538	S46DR1	¥127,600 (¥116,000)	
	2018-20	YA 223	S46DR1S	¥184,800 (¥168,000)	ヘルメットホルダーとの同時装着不可
FZ6	2018-20	YA 537	S46HR1C1S	¥237,600 (¥216,000)	ヘルメットホルダーとの同時装着不可
	2004-07	YA 403	S46ER1	¥127,600 (¥116,000)	
FZ6 S2	2007-09	YA 403	S46ER1	¥127,600 (¥116,000)	
XT1200Z Tenere	2010-20	YA 013	S46HR1C1S	¥231,000 (¥210,000)	
Tenere 700	2019-24	YA 818	S46PR1C1S	¥237,600 (¥216,000)	
XT660Z Tenere	2008-12	YA 817	S46PR1C1	¥180,400 (¥164,000)	ABS車不可
YZF-R25/R3 / MT-25 / MT-03	2015-25	YA 967	S46HR1C1L	¥162,800 (¥148,000)	
RZ 350/250	1979-82	YA 051	S46DR1	¥127,600 (¥116,000)	
RZ 350R/250R	1983-88	YA 415	S46ER1	¥127,600 (¥116,000)	
T-MAX 530/560	2017-25	YA 797	S46DR1	¥127,600 (¥116,000)	2016年までのモデルには装着不可
XSR 155	2019-25	YA 942	S36HR1C1	¥140,800 (¥128,000)	

FG R&T 倒立フロントフォーク					
車種	年式	品番	タイプ	税込価格 (本体価格)	備考
YZF-R1	2015-24	FGRT 219	FG R/T NIX	¥550,000 (¥500,000)	R1Mは電子制御解除時のみ使用可
MT-10	2016-25	FGRT 219	FG R/T NIX	¥550,000 (¥500,000)	
YZF-R6	2017-25	FGRT 219	FG R/T NIX	¥550,000 (¥500,000)	

FGK カートリッジキット <small>※組込作業には高度な技術と専門知識が必要な為、単体でのお渡しはしていません。</small>					
車種	年式	品番	タイプ	税込価格 (本体価格)	備考
YZF-R1	2015-19	FGK 235	NIX 30mm Cart. Kit	¥242,000 (¥220,000)	8790-XX スプリング/フルード別売
YZF-R1	2020-24	FGK 239	NIX 30mm Cart. Kit	¥242,000 (¥220,000)	8790-XX スプリング/フルード別売
YZF-R1M (FL912)	2015-19	FGK 234	NIX 30mm Cart. Kit	¥242,000 (¥220,000)	8790-XX スプリング/フルード別売
YZF-R6	2008-15	FGK 202	NIX 30mm Cart. Kit	¥242,000 (¥220,000)	8790-XX スプリング/フルード別売
YZF-R6	2017-25	FGK 235	NIX 30mm Cart. Kit	¥242,000 (¥220,000)	8790-XX スプリング/フルード別売
MT-10 (FZ-10)	2016-20	FGK 235	NIX 30mm Cart. Kit	¥242,000 (¥220,000)	8790-XX スプリング/フルード別売
YZF-R7	2021-25	FGK 242	NIX 30mm Cart. Kit	¥242,000 (¥220,000)	8423-XX スプリング/フルード別売
	2026	FGK 247	NIX 30mm Cart. Kit	¥242,000 (¥220,000)	8423-XX スプリング/フルード別売
YZF-R9	2025-26	FGK 244	NIX 30mm Cart. Kit	¥242,000 (¥220,000)	8790-XX スプリング/フルード別売

FKS カートリッジキット <small>※組込作業には高度な技術と専門知識が必要な為、単体でのお渡しはしていません。</small>					
車種	年式	品番	タイプ	税込価格 (本体価格)	備考
R25	2014-18	FKS 203	NIX 22 Cart.Kit	¥157,300 (¥143,000)	8429-XX スプリング/フルード別売
R3	2015-18	FKS 203	NIX 22 Cart.Kit	¥157,300 (¥143,000)	8429-XX スプリング/フルード別売
MT-03	2016-19	FKS 203	NIX 22 Cart.Kit	¥157,300 (¥143,000)	8429-XX スプリング/フルード別売
MT-07 (FZ-07)	2014-24	FKS 204	NIX 22 Cart.Kit	¥157,300 (¥143,000)	8429-XX スプリング/フルード別売
XSR 700 / Xtribute	2016-25	FKS 204	NIX 22 Cart.Kit	¥157,300 (¥143,000)	8429-XX スプリング/フルード別売
MT-09 (FZ-09)	2014-20	FKS 504	NIX 30 Street Cart.Kit	¥170,500 (¥155,000)	8423-XX スプリング/フルード別売 SP適合外
XSR 900	2016-21	FKS 504	NIX 30 Street Cart.Kit	¥170,500 (¥155,000)	8423-XX スプリング/フルード別売
Tracer 900 / Tracer 9 (FJ-09)	2015-20	FKS 504	NIX 30 Street Cart.Kit	¥170,500 (¥155,000)	8423-XX スプリング/フルード別売
Tracer 900GT / Tracer 9 GT	2018-20	FKS 504	NIX 30 Street Cart.Kit	¥170,500 (¥155,000)	8423-XX スプリング/フルード別売
T-MAX 530/560	2017-25	FKS 503	NIX 30 Street Cart.Kit	¥170,500 (¥155,000)	8790-XX スプリング/フルード別売
MT-09 (FZ-09)	2021-25	FKS 518	NIX 30 Street Cart.Kit	¥170,500 (¥155,000)	8423-XX スプリング/フルード別売
XSR 900	2022-23	FKS 518	NIX 30 Street Cart.Kit	¥170,500 (¥155,000)	8423-XX スプリング/フルード別売
MT-09 SP	2021-23	FKS 519	NIX 30 Street Cart.Kit	¥170,500 (¥155,000)	8423-XX スプリング/フルード別売

FKR カートリッジキット <small>※レート別 3種のスプリング (3セット) 付属 ※組込作業には高度な技術と専門知識が必要な為、単体でのお渡しはしていません。</small>					
車種	年式	品番	タイプ	税込価格 (本体価格)	備考
YZF-R1M (FL940/942/943)	2020-23	FKR 126	TTX25S Cart. Kit	¥419,100 (¥381,000)	レース専用・保証対象外 電子制御解除が必要
	2020-25	FKR 226	TTX25S Cart. Kit	¥423,500 (¥385,000)	レース専用・保証対象外 電子制御解除が必要
YZF-R1 (KYB)	2015-24	FKR 102	TTX25S Cart. Kit	¥419,100 (¥381,000)	レース専用・保証対象外
	2025	FKR 132	TTX25S Cart. Kit	¥419,100 (¥381,000)	レース専用・保証対象外
	2025	FKR 232	TTX25S Cart. Kit	¥423,500 (¥385,000)	レース専用・保証対象外
YZF-R9	2025	FKR 132	TTX25S Cart. Kit	¥419,100 (¥381,000)	レース専用・保証対象外
	2025	FKR 232	TTX25S Cart. Kit	¥423,500 (¥385,000)	レース専用・保証対象外
YZF-R7	2021-25	FKR 230	TTX25S Cart. Kit	¥423,500 (¥385,000)	レース専用・保証対象外
	2025	FKR 235	TTX25S Cart. Kit	¥423,500 (¥385,000)	レース専用・保証対象外
YZF-R6 (KYB)	2017-24	FKR 102	TTX25S Cart. Kit	¥419,100 (¥381,000)	レース専用・保証対象外

FKA カートリッジキット <small>※組込作業には高度な技術と専門知識が必要な為、単体でのお渡しはしていません。</small>					
車種	年式	品番	タイプ	税込価格 (本体価格)	備考
Ténéré 700 (KYB)	2019-25	FKA 114	NIX 30 Adventure	¥229,900 (¥209,000)	8424-XX スプリング/フルード別売

FSK トップキャップ&スプリングキット					
車種	年式	品番	タイプ	税込価格 (本体価格)	備考
R3 / R25	2020-24	FSK 160	FSK 100 Series	¥46,200 (¥42,000)	フルード別売 ※プリロード調整は片側のみ付属。
R3	2019-20	FSK 143	FSK 100 Series	¥46,200 (¥42,000)	フルード別売
XSR 700	2016-23	FSK 108	FSK 100 Series	¥46,200 (¥42,000)	フルード別売
X-Max 250/300	2017-20	FSK 131	FSK 100 Series	¥46,200 (¥42,000)	フルード別売
X-Max 300	2021-25	FSK 162	FSK 100 Series	¥46,200 (¥42,000)	フルード別売 ※プリロード調整機能付属していません。

フロントフォークスプリング					
車種	年式	品番	スプリングレート (N/mm)	税込価格 (本体価格)	備考
FJR 1300	2001-12	08679-90 /-10	9.0 /10.0	¥25,300 (¥23,000)	レート選択モデル
FZ1	2006-12	08656-90 /-95	9.0 /9.5	¥25,300 (¥23,000)	レート選択モデル
FZ6	2004-07	08711-85	8.5	¥25,300 (¥23,000)	
FZ6 S2	2007-09	08711-85	8.5	¥25,300 (¥23,000)	
MT-10 (FZ-10)	2016-23	08432-95 /-10 /-05	9.5/10.0/10.5	¥25,300 (¥23,000)	レート選択モデル
MT-09 (FZ-09)	2014-20	08422-90	9.0	¥25,300 (¥23,000)	
XSR 900	2016-21	08422-90	9.0	¥25,300 (¥23,000)	
MT-09 Tracer (FJ-09)	2015-20	08422-90	9.0	¥25,300 (¥23,000)	
Tracer 900 (FJ-09)	2018-20	08422-90	9.0	¥25,300 (¥23,000)	
MT-07 (FZ-07)	2014-22	08425-90	9.0	¥25,300 (¥23,000)	
XSR 700	2016-23	08425-90	9.0	¥25,300 (¥23,000)	
TDM 900	2004-12	08712-80	8.0	¥25,300 (¥23,000)	
XJ 6	2009-12	08783-85	8.5	¥25,300 (¥23,000)	
XT 660 Z Tenere	2008-09	08716-60	6.0	¥25,300 (¥23,000)	
XT 660X	2004-05	08716-60	6.0	¥25,300 (¥23,000)	
YZF-R1	1998-01	08649-80	8.0	¥25,300 (¥23,000)	
	2004-08	08672-95 /-10	9.5 /10.0	¥25,300 (¥23,000)	レート選択モデル
	2009-14	08774-95 /-10	9.5 /10.0	¥25,300 (¥23,000)	レート選択モデル
	2015-23	08432-95 /-10 /-05	9.5 /10.0 /10.5	¥25,300 (¥23,000)	レート選択モデル
YZF-R6	2005	08714-95	9.5	¥25,300 (¥23,000)	
	2006-07	08722-90 /-95	9.0 /9.5	¥25,300 (¥23,000)	レート選択モデル
	2008-15	08760-90 /-95 /-10	9.0 /9.5 /10.0	¥25,300 (¥23,000)	レート選択モデル
	2017-23	08432-95 /-10 /-05	9.5 /10.0 /10.5	¥25,300 (¥23,000)	レート選択モデル
	2021-22	08696-95	9.5	¥25,300 (¥23,000)	

SD RT ステアリングダンパー						
車種	年式	品番	ストローク	タイプ	税込価格 (本体価格)	備考
YZF-R1	2004-08	SD 027	68	オリジナルマウント	¥79,200 (¥72,000)	
YZF-R1M	2015-24	SD 043	60	オリジナルマウント	¥85,800 (¥78,000)	EC Type
YZF-R1/R1M	2015-24	SD 047	63	オリジナルマウント	¥85,800 (¥78,000)	アナログモデル
YZF-R6	2006-16	SD 020	63	アクロスマウント	¥136,400 (¥124,000)	
	2017-25	SD 055	63	アクロスマウント	¥136,400 (¥124,000)	

## UNIVERSAL

USD 43 UNIVERSAL FORK <small>※ユニバーサルフォークはフォーク本体のみでブラケット、カラー等は一切付属しません。</small>							
タイプ	品番	カラー	全長	ストローク	標準パネレート	税込価格 (本体価格)	備考
倒立ユニバーサル	FF520	ゴールド	800mm	120mm	8.5N/mm	¥440,000 (¥400,000)	アッパー50mm ロア54mm アクスル32mm
	FF521	ブラック	800mm	120mm	8.5N/mm	¥440,000 (¥400,000)	アッパー50mm ロア54mm アクスル32mm

RWU BASIC FORK <small>※ベーシックモデルはフォーク本体のみでブラケット、カラー等は一切付属しません。</small>							
タイプ	年式	品番	カラー	全長	標準パネレート	税込価格 (本体価格)	備考
正立ベーシック	ALL	FS 651G	ゴールド	770mm	9.5N/mm	¥258,500 (¥235,000)	スペックはZRX1200に準じています。
	ALL	FS 651B	ブラック	770mm	9.5N/mm	¥275,000 (¥250,000)	スペックはZRX1200に準じています。
	ALL	FS 651C	コンビ	770mm	9.5N/mm	¥269,500 (¥245,000)	スペックはZRX1200に準じています。
	ALL	FS 650G	ゴールド	800mm	8.5N/mm	¥258,500 (¥235,000)	スペックはXJR1300に準じています。
	ALL	FS 650B	ブラック	800mm	8.5N/mm	¥275,000 (¥250,000)	スペックはXJR1300に準じています。
	ALL	FS 650C	コンビ	800mm	8.5N/mm	¥269,500 (¥245,000)	スペックはXJR1300に準じています。
	ALL	FS 652G	ゴールド	800mm	10.0N/mm	¥258,500 (¥235,000)	スペックはCB1300に準じています。
	ALL	FS 652B	ブラック	800mm	10.0N/mm	¥275,000 (¥250,000)	スペックはCB1300に準じています。
	ALL	FS 652C	コンビ	800mm	10.0N/mm	¥269,500 (¥245,000)	スペックはCB1300に準じています。
	ALL	FS 654G	ゴールド	815mm	8.5N/mm	¥275,000 (¥250,000)	スペックはZEPHYR1100に準じています。
	ALL	FS 654B	ブラック	815mm	8.5N/mm	¥291,500 (¥265,000)	スペックはZEPHYR1100に準じています。
	ALL	FS 654C	コンビ	815mm	8.5N/mm	¥286,000 (¥260,000)	スペックはZEPHYR1100に準じています。

UNIVERSAL ステアリングダンパー				
品番	年式	税込価格 (本体価格)	備考	
SD 000	63mm	¥79,200 (¥72,000)		
SD 001	68mm	¥79,200 (¥72,000)		
SD 002	90mm	¥79,200 (¥72,000)		
SD 003	120mm	¥79,200 (¥72,000)		
SD 007	63mm	¥85,800 (¥78,000)	ブラックライン	
SD 008	68mm	¥85,800 (¥78,000)	ブラックライン	
SD 009	90mm	¥85,800 (¥78,000)	ブラックライン	
SD 010	120mm	¥85,800 (¥78,000)	ブラックライン	
SD 012	150mm	¥85,800 (¥78,000)	ブラックライン	
SD20 001	70mm	¥88,000 (¥80,000)	ブラックライン	
SD20 002	68mm	¥88,000 (¥80,000)	ブラックライン	
SD20 003	90mm	¥88,000 (¥80,000)	ブラックライン	
SD20 004	120mm	¥88,000 (¥80,000)	ブラックライン	

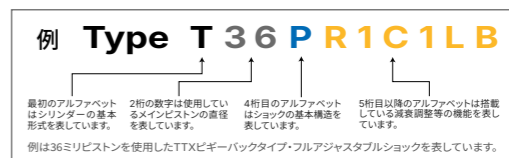
フロントフォークフルード				
グレード	品番	cSt.(40°)	容量	税込価格 (本体価格)
43R&T (No.5)	1309-01	19,0	1リットル	¥5,830 (¥5,300)
No.10	1314-01	40,0	1リットル	¥5,830 (¥5,300)
No.20	1316-01	98,0	1リットル	¥5,830 (¥5,300)

プリロードアジャスターツール		
品番	税込価格 (本体価格)	備考
0710-01	¥1,430 (¥1,300)	S36ツインショックアブソーバー (カム式) 用
0710-02	¥4,290 (¥3,900)	S46シングルショックアブソーバー 用
0710-05	¥5,500 (¥5,000)	TTX36リアショックアブソーバー 用
3199-01	¥7,480 (¥6,800)	S36ショックアブソーバー (シングルナット式) 用
3199-03	¥4,950 (¥4,500)	S36ショックアブソーバー (シングルナット式) 用 L形

## ショックアブソーバータイプ記号凡例

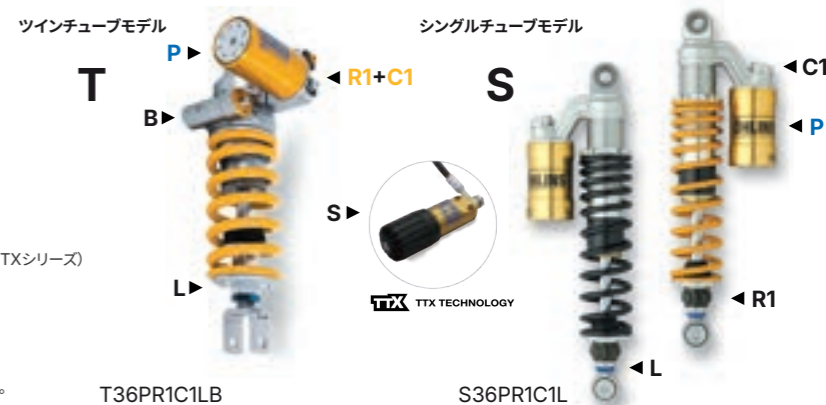
### 基本構成

- T** シリンダー形式がツインチューブ。
- S** シリンダー形式がシングルチューブ。
- E** シリンダー内にフリーピストンを持たないタイプ。
- D** シリンダー内にフリーピストンを内蔵。
- P** ビギバック式のリザーバータンクを装備。
- H** ホースで連結したリザーバータンクを装備。



### 調整機構

- C1** コンプレッション (圧側) 減衰力調整機能。
- C2** コンプレッション減衰力調整が低速域と高速域の2ウェイ。
- C4** 電子制御 (EC) コンプレッション (圧側) 減衰力調整機能。
- R1** エンドアイ部にリバウンド (伸び側) 減衰力調整機能を搭載。
- R1C1** リザーバータンク部にリバウンド/コンプレッション減衰力調整機能を搭載。(TTXシリーズ)
- R4** 電子制御 (EC) リバウンド (伸び側) 減衰力調整機能を搭載。
- S** スプリング・プリロードをホース式油圧アジャスターで調整する機能を搭載。
- S1** 電子制御 (EC) 油圧スプリング・プリロードアジャスターを搭載。
- B** スプリング・プリロードを内蔵された油圧アジャスターで調整する機能を搭載。
- L** ショック全長を伸縮できる車高調整機構を搭載。





# ÖHLINS

<オーリンズ正規輸入代理店・カタログ発行元>  
**株式会社カロツツェリアジャパン**

オーリンズ・サービスセンター  
**ラボ・カロツツェリア**

〒121-0076 東京都足立区平野1-12-16 TEL.03-5851-1853 FAX.03-5851-1861



ラボ・カロツツェリア  
公式Facebook



ラボ・カロツツェリア  
公式instagram



ラボ・カロツツェリア  
公式ウェブサイト  
<https://ohlins-czj.jp>



● このカタログの内容は2026年6月1日現在のデータをもとに作成しています。 ● 表示価格はすべて税込価格(本体価格)です。 ● 商品の色は印刷の特性上実際の色と異なる場合があります。  
● 商品の価格・仕様は予告なく変更する場合があります。オーリンズは各車種専用設計のため、対応車種によって形状が写真と異なる場合があります。